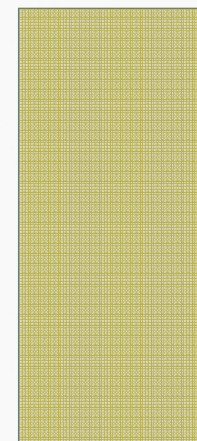


LA FORMATION EN MARTINIQUE

CHIFFRES-CLEFS

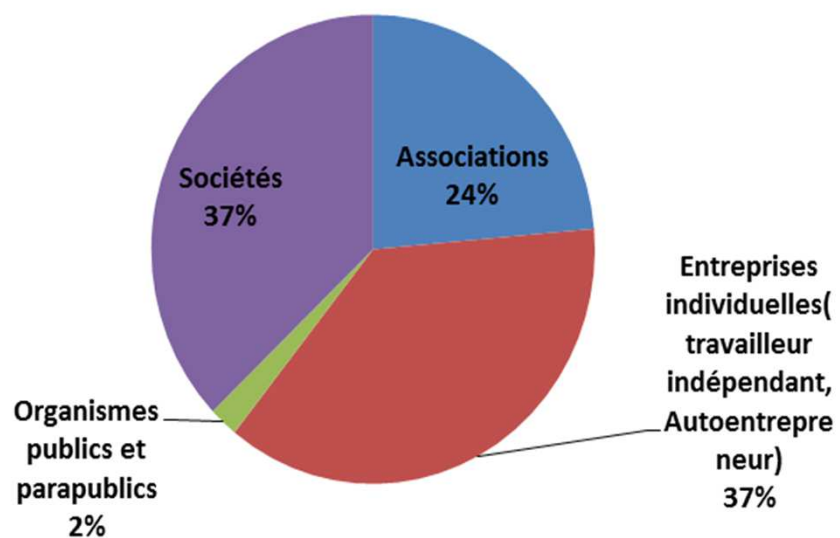


Chiffres issus de l'exploitation des 380 bilans pédagogiques et financiers des organismes de formation au titre de l'année 2017

TYPLOGIE DES ORGANISMES DE FORMATION

482 organismes de formation sont actifs dans le département au 31 décembre 2018.

Un secteur très atomisé: 4,7% des entreprises concentrent plus de 50% du chiffre d'affaires

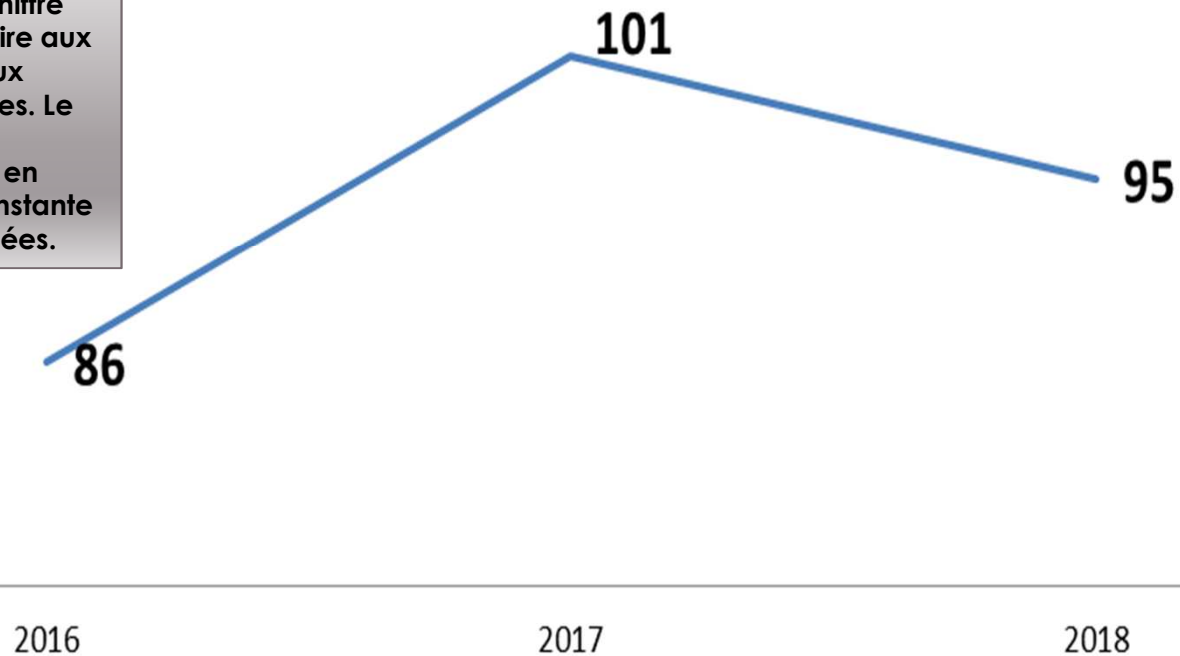


		Nombre d'OF	Part produits FPC
Chiffre d'Affaires FPC en €		2017	2017
inférieur à	15 000	156	1,6%
15 000 à	150 000	162	15,7%
150 000 à	450 000	38	19,5%
450 000 à	750 000	9	8,9%
750 000 à	1 500 000	10	20,3%
supérieur à	1 500 000	5	34%
total		380	52 561 458€

LES CRÉATIONS D'ORGANISMES DE FORMATION

Nb de créations d'OF par an

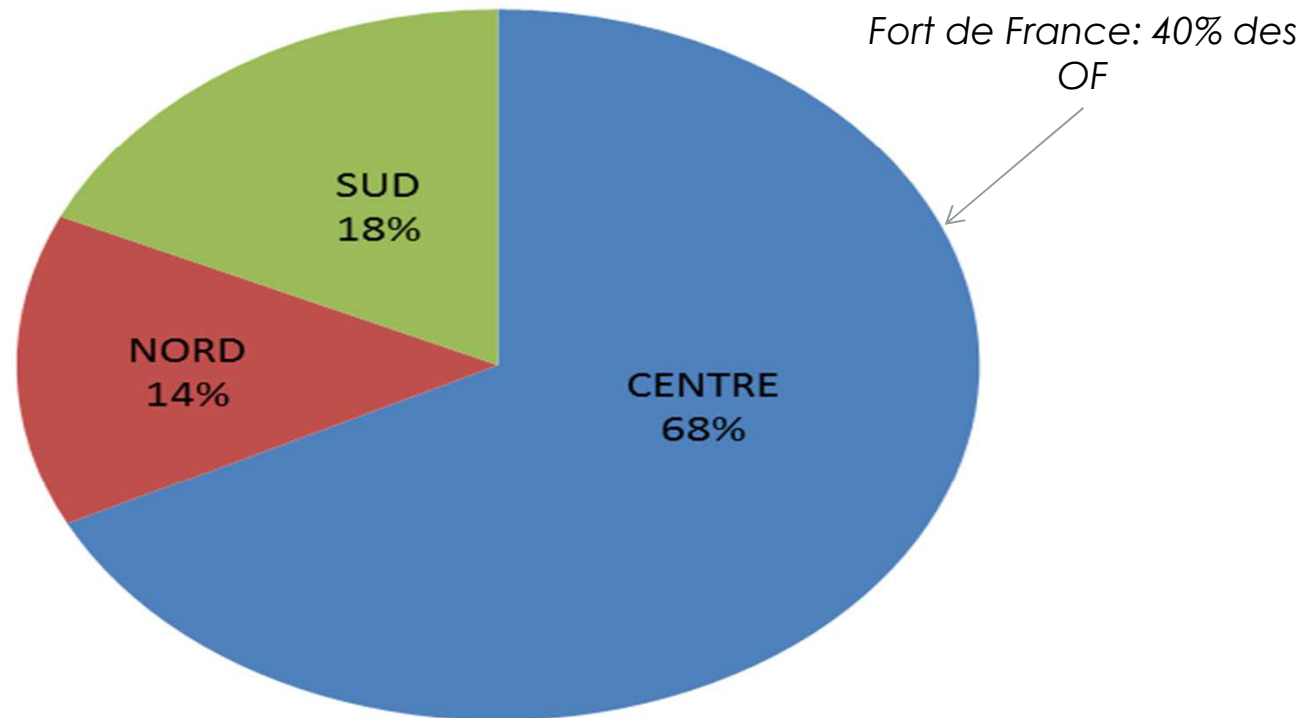
l'année 2018 a connu 95 nouvelles déclarations d'activité; ce chiffre est assez similaire aux chiffres des deux dernières années. Le nombre des organismes est en progression constante depuis des années.



RÉPARTITION GÉOGRAPHIQUE DES OF

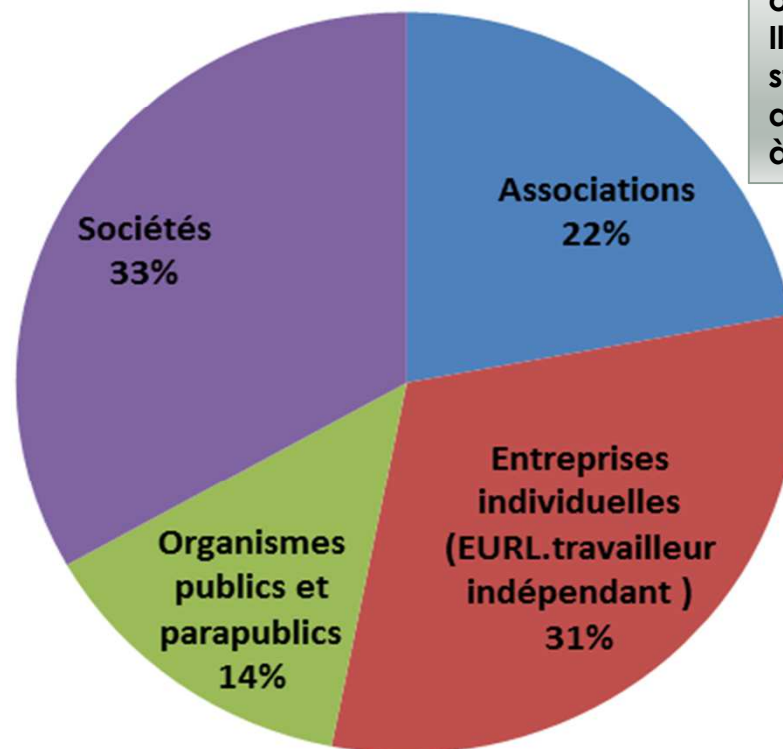
Localisation des organismes de formation

Une répartition à l'image de celle de la population et des entreprises sur le territoire martiniquais.



PRISE EN CHARGE DES STAGIAIRES

Les OF selon le nombre de stagiaires formés (59500 stagiaires en 2017)

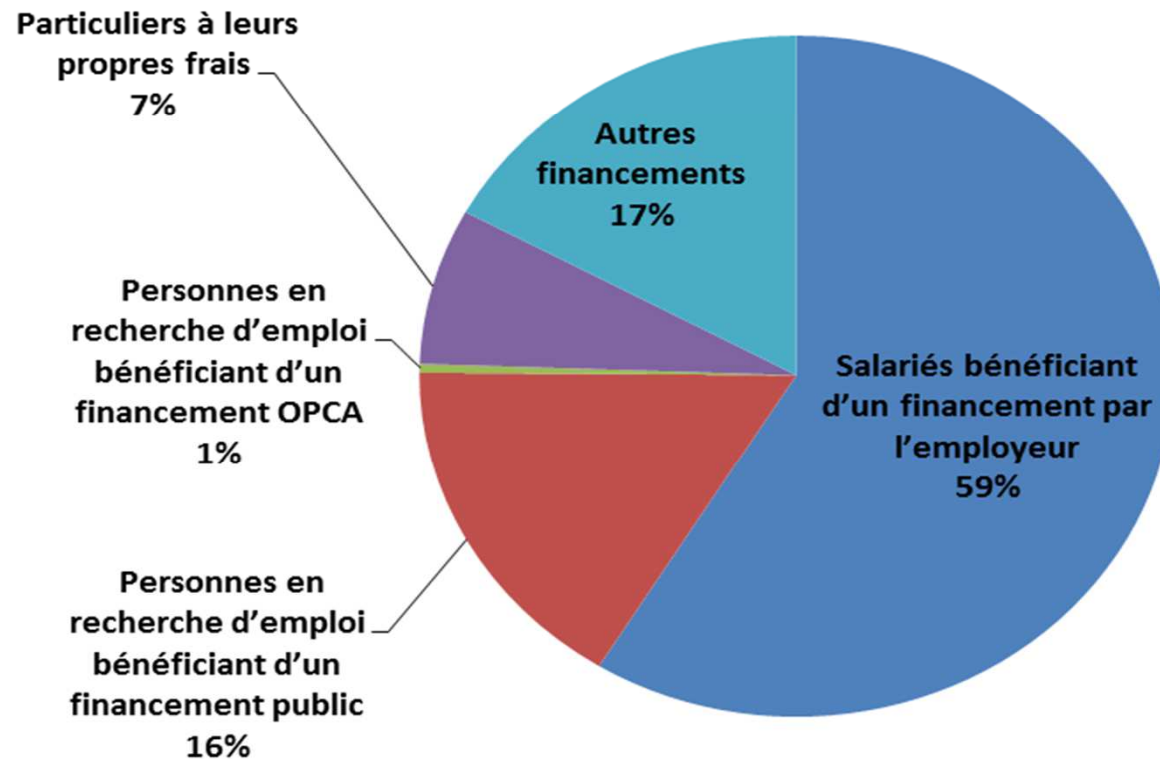


Les 380 organismes de formation ont dispensé 4M heures stagiaires. Il est à noter que le nombre de stagiaires poursuit une courbe ascendante en 2017 par rapport à 2015(45 754) et 2016(52 192).

FINANCEMENT DE LA FORMATION

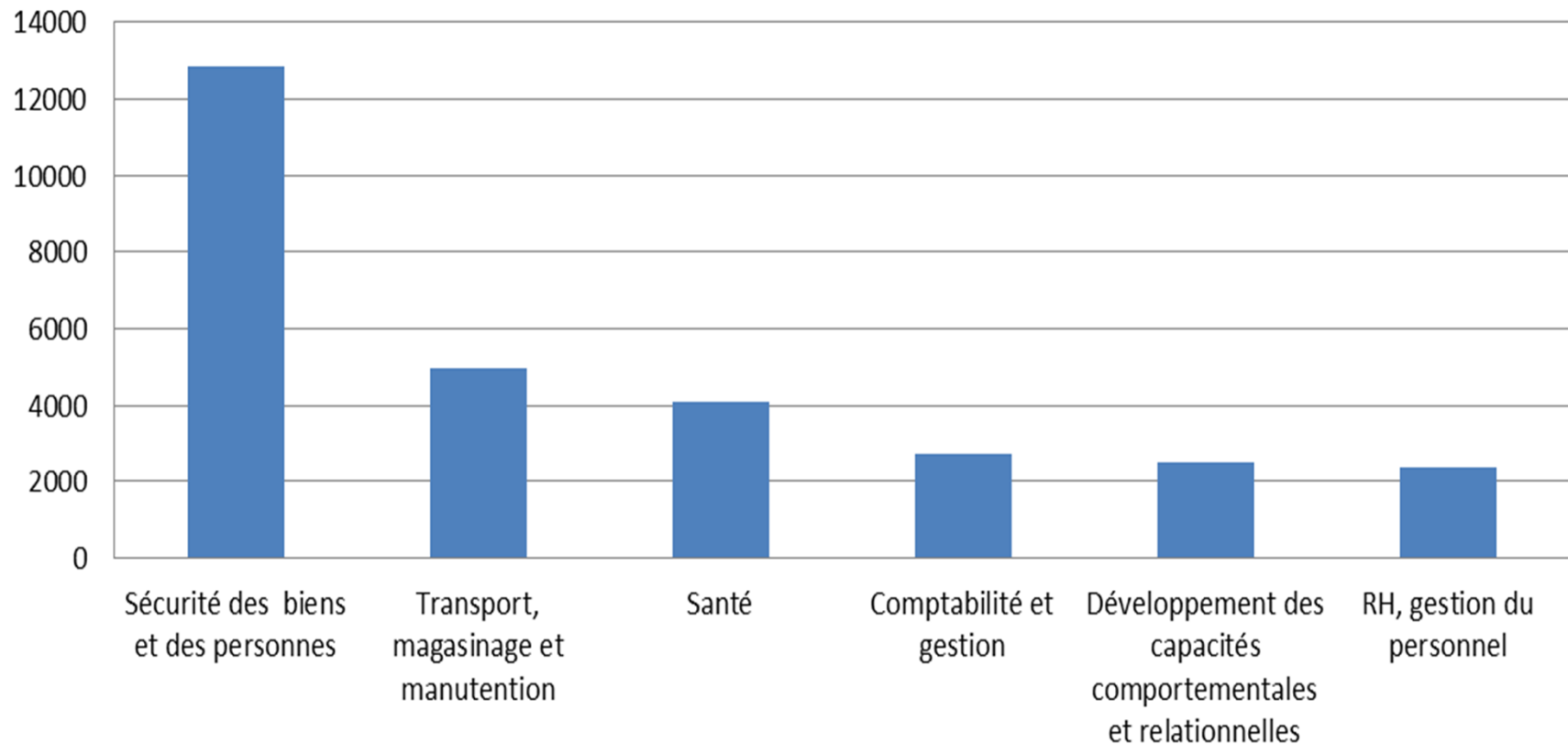
Typologie des financements de la formation professionnelle

Les entreprises sont le premier financeur des actions de formation réalisées.



THÈMES DE FORMATION

Principales spécialités de formations (*en nb de stagiaires*)



Les spécialités de formations importantes à la fois en termes de nombre de stagiaires et d'heures de formation sont :

-la sécurité des biens, des personnes, police surveillance : avec +19% de stagiaires en plus qu'en 2016 . Ce secteur concerne également un certain nombre de formations obligatoires (incendie, SST..)

-le transport, magasinage et la manutention : 4961 stagiaires(+6% par rapport à 2016)

Spécialités de formation les plus importantes en termes de nombre d'heures de formation :

-santé : 745 147H

- commerce et vente : 213 053H

-travail social : 183 990H