



Liberté • Égalité • Fraternité

RÉPUBLIQUE FRANÇAISE

DIECCTE de la MARTINIQUE

Bulletin Marché du Travail

Martinique - septembre 2016

Les demandeurs d'emploi en fin de mois (DEFM)

Données CVS	Nombre de demandeurs d'emploi			Variation sur	
	sept-15	août-16	sept-16	un mois	un an
Catégorie A	44 110	42 420	41 820	-1,4%	-5,2%
Hommes	19 500	19 060	18 790	-1,4%	-3,6%
Femmes	24 610	23 360	23 030	-1,4%	-6,4%
Jeunes (Moins de 25 ans)	5 460	4 990	4 710	-5,6%	-13,7%
Hommes	2 670	2 390	2 270	-5,0%	-15,0%
Femmes	2 790	2 600	2 440	-6,2%	-12,5%
Adultes (de 25 à 49 ans)	25 580	23 930	23 750	-0,8%	-7,2%
Hommes	10 770	10 360	10 240	-1,2%	-4,9%
Femmes	14 810	13 570	13 510	-0,4%	-8,8%
Séniors (50 ans et plus)	13 070	13 500	13 360	-1,0%	2,2%
Hommes	6 060	6 310	6 280	-0,5%	3,6%
Femmes	7 010	7 190	7 080	-1,5%	1,0%
Catégorie ABC	53 330	51 920	51 360	-1,1%	-3,7%
De longue durée (> 1 an)	29 730	26 880	26 680	-0,7%	-10,3%
France entière (en milliers)					
Catégorie A	3 812	3 814	3 747	-1,8%	-1,7%
Catégorie ABC	5 730	5 820	5 781	-0,7%	0,9%

Source : STMT - Pôle Emploi, Dares. Calcul des CVS : DIECCTE/ESE, Dares

Les demandeurs d'emploi en fin de mois (DEFM) - catégorie A

Données CVS	Nombre de demandeurs d'emploi			Variation sur	
	sept-15	mai-16	sept-16	un mois	un an
Martinique	44 110	42 420	41 820	-1,4%	-5,2%
Guadeloupe	57 610	56 610	56 310	-0,5%	-2,3%
Guyane	23 390	22 700	22 400	-1,3%	-4,2%
Total Antilles-Guyane	125 110	121 730	120 530	-1,0%	-3,7%
France entière(en milliers)	3 812	3 814	3 747	-1,8%	-1,7%

Source : STMT - Pôle Emploi, Dares. Calcul des CVS : DIECCTE/ESE, Dares

Données de référence

Population au 01/01/2015	381 326
Population active (2ème trimestre 2015)	155 000
Emploi total au 31/12/ 2015	126 000
Emplois salariés	110 000
Emplois non salariés	16 000
Enquête emploi (2ème trimestre 2015)	Taux de chômage
	18,9%
	Taux d'emploi
	41,6%
Hommes	20,4%
Femmes	17,6%
Moins de 25 ans	47,4%
De 25 à moins de 50 ans	21,1%
50 ans et plus	10,7%

Source : INSEE

Information

Centre : Fort de France, Lamentin, St Joseph, Schoelcher

Nord : Ajoupa-Bouillon, Basse Pointe, Bellefontaine, Carbet, Case Pilote, Fonds St Denis, Grand Rivière, Gros Morne, Lorrain, Macouba, Marigot, Morne Rouge, Morne Vert, Prêcheur, Robert, St Pierre, Ste Marie, Trinité

Sud : Anses d'Arlet, Diamant, Ducos, François, Marin, Rivière Pilote, Rivière Salée, St Esprit, Ste Anne, Ste Luce, Trois Ilets, Vauclin

Les catégories de demandeurs d'emploi

A : En recherche active, disponible, sans emploi

B : En recherche active, en activité réduite (78 heures ou moins au cours du mois précédent)

C : En recherche active, en activité longue (plus de 78 heures au cours du mois précédent)

D : Sans recherche active, non disponible, sans emploi

E : Sans recherche active, non disponible, en emploi

Baisse de la demande d'emploi en septembre 2016

Le nombre de demandeurs d'emploi inscrits à Pôle Emploi de catégorie A s'établit à 41820 fin septembre 2016. Sur un mois, il est en baisse de 1,4% (soit -600).

Sur un an, le nombre de demandeurs d'emploi de catégorie A diminue au mois de septembre 2016 de 3,6% pour les hommes (-1,4% sur un mois) et de 6,4% pour les femmes (-1,4% sur un mois). Le nombre de demandeurs d'emploi de catégorie A de moins de 25 ans diminue de 13,7% en septembre (-5,6% sur un mois). De même, le nombre de ceux âgés de 25 à 49 ans diminue de 7,2% (-0,8% sur un mois) alors que le nombre de ceux de 50 ans et plus augmente de 2,2% (-1% sur un mois).

Le nombre de demandeurs d'emploi inscrits à Pôle Emploi de catégories A, B, C s'établit à 51360 fin septembre 2016. Ce nombre diminue de 3,7% par rapport à septembre 2015 (soit -1970). Sur un mois, il diminue de 1,1% (soit -560).

Le nombre de demandeurs d'emploi inscrits à Pôle Emploi en catégories A, B, C depuis plus d'un an diminue de 10,3% sur un an.

En France entière, le nombre de demandeurs d'emploi inscrits en catégorie A diminue de 1,7% par rapport à la fin septembre 2015 (-1,8% sur un mois). Le nombre de demandeurs d'emploi inscrits en catégories A, B, C augmente de 0,9% sur un an (-0,7% sur un mois).

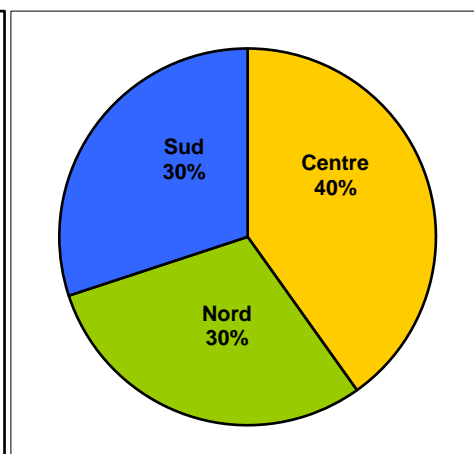
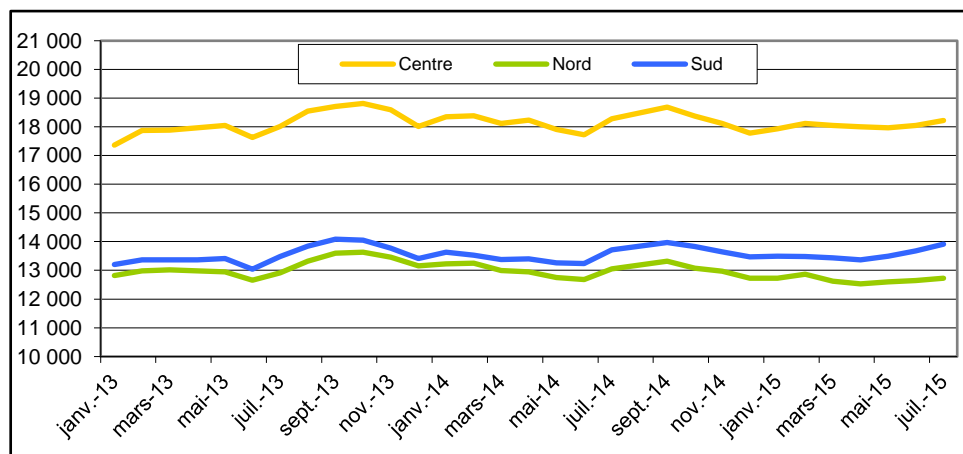
N.B. : Les données présentées sur cette page sont des données corrigées des variations saisonnières (CVS) alors que celles présentées sur les pages suivantes sont des données brutes

Les demandeurs d'emploi en fin de mois (DEFM) à fin septembre 2016

Données Brutes (non corrigées des variations saisonnières)	Martinique		Centre		Nord		Sud	
	Nombre	Variation sur 1 an	Nombre	Variation sur 1 an	Nombre	Variation sur 1 an	Nombre	Variation sur 1 an
Catégorie A	42 767	-5,3 %	17 515	-4,5 %	11 875	-7,2 %	13 377	-4,4 %
Hommes	19 080	-3,7 %	7 736	-3,7 %	5 284	-5,8 %	6 060	-1,9 %
Femmes	23 687	-6,4 %	9 779	-5,2 %	6 591	-8,3 %	7 317	-6,3 %
Jeunes (25 ans et moins)	5 875	-13,2 %	2 404	-13,7 %	1 699	-15,3 %	1 772	-10,5 %
Hommes	2 814	-14,3 %	1 120	-14,2 %	831	-17,9 %	863	-10,8 %
Femmes	3 061	-12,2 %	1 284	-13,2 %	868	-12,8 %	909	-10,3 %
Jeunes (30 ans et moins)	11 248	-9,0 %	4 741	-9,7 %	3 167	-9,8 %	3 340	-7,1 %
Hommes	5 227	-9,1 %	2 155	-10,2 %	1 499	-11,0 %	1 573	-5,6 %
Femmes	6 021	-8,9 %	2 586	-9,3 %	1 668	-8,7 %	1 767	-8,4 %
Séniors (50 ans et plus)	13 743	+1,8 %	5 327	+3,0 %	4 001	-1,7 %	4 415	+3,7 %
Hommes	6 422	+3,2 %	2 404	+1,4 %	1 873	+1,0 %	2 145	+7,5 %
Femmes	7 321	+0,6 %	2 923	+4,4 %	2 128	-4,0 %	2 270	+0,4 %
De longue durée (> 1 an)	21 669	-13,7 %	8 701	-8,5 %	6 152	-6,5 %	6 816	-12,0 %
Hommes	9 558	-12,3 %	3 830	-6,5 %	2 677	-12,0 %	3 051	-7,6 %
Femmes	12 111	-17,1 %	4 871	-12,3 %	3 475	-17,1 %	3 765	-12,3 %
De très longue durée (> 2 ans)	14 631	-12,3 %	5 850	-17,1 %	4 298	-12,3 %	4 483	-7,7 %
Hommes	6 341	-7,7 %	2 517	-7,7 %	1 840	-9,5 %	1 984	-6,0 %
Femmes	8 290	-10,8 %	3 333	-8,3 %	2 458	-12,6 %	2 499	-12,3 %
Handicapés	1 637	+19,6 %	705	+26,3 %	425	+9,8 %	507	+19,6 %
Hommes	789	+17,8 %	359	+32,5 %	201	+5,2 %	229	+10,1 %
Femmes	848	+21,3 %	346	+20,6 %	224	+14,3 %	278	+28,7 %
Par niveau de qualification	42 767	-5,3 %	17 515	-4,5 %	11 875	-7,2 %	13 377	-4,4 %
Non précisé	278	+7,7 %	110	-21,0 %	68	+31,8 %	100	+40,0 %
Manœuvres	1 210	-12,4 %	482	-5,5 %	370	-15,9 %	358	-17,1 %
Ouvriers spécialisés	2 182	-9,8 %	709	-9,2 %	937	-9,7 %	536	-10,7 %
Ouvriers qualifiés	3 608	-3,0 %	1 150	-7,2 %	1 101	-0,3 %	1 357	-1,5 %
Employés non qualifiés	11 143	-6,7 %	4 868	-3,6 %	3 106	-11,3 %	3 169	-6,7 %
Employés qualifiés	22 059	-5,2 %	9 105	-5,4 %	5 842	-6,2 %	7 112	-4,0 %
Techniciens, Agents de Maîtrise	1 269	-5,7 %	574	-8,0 %	279	-2,4 %	416	-4,6 %
Ingénieurs et cadres	1 018	-2,1 %	517	+1,0 %	172	-8,5 %	329	-3,2 %
Par niveau de formation	42 767	-5,3 %	17 515	-4,5 %	11 875	-7,2 %	13 377	-4,4 %
Non précisé	8	0,0 %	4	0,0 %	0	0,0 %	4	0,0 %
1er cycle, 2ème degré (VI)	2 610	0,0 %	1 334	-0,3 %	500	-1,4 %	776	+1,7 %
CEP, SES, BEPC (V bis)	3 537	-0,1 %	1 606	-1,4 %	829	+0,7 %	1 102	+3,5 %
BEP, CAP (V)	8 614	+0,8 %	3 462	+0,7 %	2 440	-2,1 %	2 712	-2,1 %
Bac, BTN, BT, BP (IV)	17 073	-0,7 %	6 871	-0,8 %	4 595	-2,1 %	5 607	+0,2 %
Bac + 2ans (III)	4 209	-2,7 %	1 653	-7,9 %	1 284	-4,4 %	1 272	+0,5 %
Bac + 3 ou 4 ans (I & II)	7 429	-2,4 %	2 965	-0,8 %	2 430	-3,3 %	2 034	-3,5 %
Catégorie B	4 042	+6,7 %	1 683	+11,8 %	1 094	-1,3 %	1 265	+7,8 %
Catégorie C	5 375	+1,5 %	2 199	-1,4 %	1 470	0,0 %	1 706	+6,8 %
Catégorie D	2 671	+17,3 %	1 162	+22,8 %	696	-2,4 %	813	+31,6 %
Catégorie E	2 640	+10,4 %	935	+8,5 %	887	+24,1 %	818	+0,5 %
Catégorie ABC	52 184	-3,8 %	21 397	-3,1 %	14 439	-6,1 %	16 348	-2,5 %

Source : DIECCTE - Nostra (données Pôle Emploi)

Demandeurs d'emploi catégorie A par zone



Source : DIECCTE - Nostra (données Pôle Emploi brutes)

Les demandeurs d'emploi en fin de mois (DEFM) par commune à fin septembre 2016

Données Brutes (non corrigées des variations saisonnières)	DEFM A	variation annuelle	femmes	part des femmes	jeunes (25 et moins)	part des jeunes	jeunes (30 et moins)	part des jeunes	seniors	part des seniors
AJOUA-BOUILLON	190	-3,1 %	101	53,2%	29	15,3%	53	27,9%	68	35,8%
ANSES D'ARLET	431	-2,9 %	246	57,1%	62	14,4%	107	24,8%	148	34,3%
BASSE POINTE	393	-7,7 %	220	56,0%	58	14,8%	107	27,2%	145	36,9%
CARBET	277	-2,5 %	152	54,9%	35	12,6%	72	26,0%	90	32,5%
CASE PILOTE	355	-7,1 %	210	59,2%	67	18,9%	112	31,5%	95	26,8%
DIAMANT	654	+3,0 %	375	57,3%	75	11,5%	159	24,3%	207	31,7%
DUCOS	1 538	-1,8 %	856	55,7%	221	14,4%	437	28,4%	488	31,7%
Fonds ST DENIS	63	-4,5 %	27	42,9%	10	15,9%	13	20,6%	32	50,8%
FORT DE France	9 564	-5,4 %	5 332	55,8%	1 278	13,4%	2 513	26,3%	3 035	31,7%
FRANCOIS	2 071	-5,6 %	1 136	54,9%	296	14,3%	553	26,7%	699	33,8%
GRAND RIVIERE	70	-6,7 %	38	54,3%	8	11,4%	18	25,7%	27	38,6%
GROS MORNE	1 268	-5,6 %	687	54,2%	188	14,8%	349	27,5%	447	35,3%
LAMENTIN	4 255	-3,3 %	2 411	56,7%	633	14,9%	1 233	29,0%	1 194	28,1%
LORRAIN	847	-2,1 %	488	57,6%	129	15,2%	249	29,4%	275	32,5%
MACOUBA	132	-1,5 %	67	50,8%	22	16,7%	40	30,3%	40	30,3%
MARIGOT	395	-10,8 %	221	55,9%	52	13,2%	94	23,8%	145	36,7%
MARIN	1 120	+0,8 %	580	51,8%	131	11,7%	252	22,5%	360	32,1%
MORNE ROUGE	529	-6,4 %	291	55,0%	66	12,5%	118	22,3%	170	32,1%
PRECHEUR	168	-16,8 %	95	56,5%	29	17,3%	53	31,5%	58	34,5%
RIVIERE PILOTE	1 621	-4,9 %	860	53,1%	193	11,9%	381	23,5%	589	36,3%
RIVIERE SALEE	1 392	-7,2 %	794	57,0%	211	15,2%	381	27,4%	447	32,1%
ROBERT	2 540	-8,5 %	1 419	55,9%	320	12,6%	641	25,2%	868	34,2%
SAINT ESPRIT	882	-7,0 %	450	51,0%	136	15,4%	235	26,6%	293	33,2%
SAINT JOSEPH	1 664	-6,4 %	947	56,9%	230	13,8%	451	27,1%	532	32,0%
SAINT PIERRE	540	-11,6 %	294	54,4%	85	15,7%	148	27,4%	193	35,7%
SAINTE ANNE	627	-9,7 %	339	54,1%	66	10,5%	124	19,8%	221	35,2%
SAINTE LUCE	1 065	-3,4 %	592	55,6%	132	12,4%	230	21,6%	345	32,4%
SAINTE MARIE	2 221	-9,1 %	1 183	53,3%	327	14,7%	601	27,1%	786	35,4%
SCHOELCHER	2 032	-1,6 %	1 089	53,6%	263	12,9%	544	26,8%	566	27,9%
TRINITE	1 586	-4,1 %	938	59,1%	238	15,0%	431	27,2%	472	29,8%
TROIS ILETS	841	-4,1 %	462	54,9%	95	11,3%	187	22,2%	267	31,7%
VAUCLIN	1 135	-6,6 %	627	55,2%	154	13,6%	294	25,9%	351	30,9%
MORNE VERT	141	-13,0 %	81	57,4%	15	10,6%	27	19,1%	47	33,3%
BELLEFONTAINE	160	-8,0 %	79	49,4%	21	13,1%	41	25,6%	43	26,9%
TOTAL MARTINIQUE	42 767	-5,3 %	23 687	55,4%	5 875	13,7%	11 248	26,3%	13 743	32,1%
Centre	17 515	-4,5 %	9 779	55,8%	2 404	13,7%	4 741	27,1%	5 327	30,4%
Nord	11 875	-7,2 %	6 591	55,5%	1 699	14,3%	3 167	26,7%	4 001	33,7%
Sud	13 377	-4,4 %	7 317	54,7%	1 772	13,2%	3 340	25,0%	4 415	33,0%

Source : DIECCTE - Nostra (données Pôle Emploi)

Les 10 métiers les plus offerts à fin septembre 2016

Martinique	Centre	Nord	Sud
Cumul à fin septembre 2016	Cumul à fin septembre 2016	Cumul à fin septembre 2016	Cumul à fin septembre 2016
Total des offres : 6888	Total des offres : 4220	Total des offres : 1302	Total des offres : 1550
K2104-Éducation et surveillance au sein 218	G1203-Animation de loisirs auprès d'enfants 180	A1203-Entretien des espaces verts 50	G1602-Personnel de cuisine 73
K2204-Nettoyage de locaux 207	G1603-Personnel polyvalent en restauration 123	A1416-Polyculture, élevage 45	K2104-Éducation et surveillance au sein 71
A1203-Entretien des espaces 201	G1602-Personnel de cuisine 105	G1203-Animation de loisirs auprès d'enfan 45	G1203-Animation de loisirs auprès d'enfant 62
G1602-Personnel de cuisine 136	A1203-Entretien des espaces verts 97	K2204-Nettoyage de locaux 32	G1603-Personnel polyvalent en restauratio 41
G1203-Animation de loisirs auprès 126	M1203-Comptabilité 75	G1603-Personnel polyvalent en restauratio 30	D1507-Mise en rayon libre-service 38
M1607-Secrétariat 95	M1607-Secrétariat 73	K1302-Assistance auprès d'adultes 27	G1803-Service en restauration 30
D1501-Animation de vente 90	K2204-Nettoyage de locaux 72	K2104-Éducation et surveillance au sein 24	A1203-Entretien des espaces verts 30
D1505-Personnel de caisse 90	D1505-Personnel de caisse 72	M1607-Secrétariat 23	A1416-Polyculture, élevage 27
M1607-Secrétariat 86	K1304-Services domestiques 71	D1507-Mise en rayon libre-service 21	K1303-Assistance auprès d'enfants 26
M1203-Comptabilité 75	D1214-Vente en habillement et accessoires 66	K1303-Assistance auprès d'enfants 21	D1505-Personnel de caisse 22

Source : DIECCTE - Nostra (données Pôle Emploi)

Les 10 métiers les plus demandés à fin septembre 2016

Martinique	Centre	Nord	Sud
Cumul à fin septembre 2016	Cumul à fin septembre 2016	Cumul à fin septembre 2016	Cumul à fin septembre 2016
D1214-Vente en habillement et 1492	D1214-Vente en habillement et 648	A1203-Entretien des espaces verts 445	D1214-Vente en habillement et accessoires 480
K1304-Services domestiques 1334	A1203-Entretien des espaces verts 597	K1302-Assistance auprès d'adultes 415	M1607-Secrétariat 417
A1203-Entretien des espaces verts 1324	K1302-Assistance auprès d'adultes 531	K1304-Services domestiques 395	K1302-Assistance auprès d'adultes 382
K1302-Assistance auprès d'adultes 1317	K1304-Services domestiques 521	M1607-Secrétariat 386	K1304-Services domestiques 371
M1607-Secrétariat 1250	M1607-Secrétariat 518	D1214-Vente en habillement et 364	K1303-Assistance auprès d'enfants 325
D1505-Personnel de caisse 1120	D1505-Personnel de caisse 510	F1703-Maçonnerie 336	A1203-Entretien des espaces verts 325
F1703-Maçonnerie 1067	K2204-Nettoyage de locaux 506	K1303-Assistance auprès d'enfants 329	G1602-Personnel de cuisine 322
K1303-Assistance auprès d'enfants 1022	K1303-Assistance auprès d'enfants 396	K2204-Nettoyage de locaux 267	D1505-Personnel de caisse 280
K2204-Nettoyage de locaux 970	G1602-Personnel de cuisine 367	A1416-Polyculture, élevage 258	F1703-Maçonnerie 269
G1602-Personnel de cuisine 894	F1703-Maçonnerie 356	D1505-Personnel de caisse 255	M1203-Comptabilité 261

Source : DIECCTE - Nostra (données Pôle Emploi)

Les demandes et offres d'emploi à fin septembre 2016

Données Brutes (non corrigées des variations saisonnières)	Martinique		Centre		Nord		Sud	
	Données à fin septembre 2016	variation annuelle (1)	Données à fin septembre 2016	variation annuelle (1)	Données à fin septembre 2016	variation annuelle (1)	Données à fin septembre 2016	variation annuelle (1)
Demandes d'emploi enregistrées								
Flux mensuel DEE	5 903		2 530		1 610		1 763	
Cumul annuel DEE (depuis le 01/01)	40 354	+10,9 %	17 291	+9,5 %	10 954	+13,4 %	12 109	+10,8 %
dont hommes	18 021	+10,1 %	7 679	+9,2 %	4 875	+10,0 %	5 467	+11,6 %
dont femmes	22 333	+11,6 %	9 612	+9,8 %	6 079	+16,2 %	6 642	+10,1 %
dont jeunes (25 ans et moins)	11 948	+9,0 %	5 036	+8,9 %	3 416	+8,8 %	3 496	+9,6 %
dont jeunes (30 ans et moins)	18 910	+9,7 %	8 283	+10,4 %	5 223	+10,7 %	5 404	+7,7 %
dont séniors (50 ans et plus)	6 568	+19,4 %	2 521	+9,7 %	1 890	+29,0 %	2 157	+24,2 %
Demandes d'emploi sorties								
Flux mensuel DES	5 881		2 514		1 663		1 704	
Cumul annuel DES (depuis le 01/01)	40 718	+16,0 %	17 238	+15,1 %	11 395	+16,2 %	12 085	+17,1 %
dont hommes	18 221	+14,6 %	7 687	+14,2 %	5 088	+12,3 %	5 446	+17,4 %
dont femmes	22 497	+17,1 %	9 551	+15,8 %	6 307	+19,4 %	6 639	+16,9 %
dont jeunes (25 ans et moins)	12 675	+11,2 %	5 385	+13,6 %	3 654	+7,0 %	3 636	+12,0 %
dont jeunes (30 ans et moins)	17 989	+11,2 %	7 832	+13,4 %	5 011	+6,5 %	5 146	+12,6 %
dont séniors (50 ans et plus)	7 322	+31,1 %	2 814	+19,6 %	2 242	+46,6 %	2 266	+33,1 %
Offres d'emploi enregistrées								
Flux mensuel OEE	862		530		162		170	
Cumul annuel OEE	7 072	+15,4 %	4 220	+9,4 %	1 302	+49,3 %	1 550	+10,7 %
dont CDI ou CDD de plus de 6 mois	4 251	+9,8 %	2 311	-1,5 %	990	+71,0 %	950	+0,4 %
dont CDD ou mission de 1 à 6 mois	2 687	+31,0 %	1 811	+33,6 %	297	+10,0 %	579	+36,2 %
dont CDD ou mission de moins de 1 mois	134	-35,3 %	98	-36,8 %	15	-34,8 %	21	-27,6 %
Offres d'emploi sorties satisfaites								
Flux mensuel OSS	771		421		169		181	
Cumul annuel OSS	5 925	+21,8 %	3 500	+14,5 %	1 090	+62,0 %	1 335	+17,6 %
dont CDI ou CDD de plus de 6 mois	3 520	+16,7 %	1 888	+4,1 %	804	+87,9 %	828	+6,8 %
dont CDD ou mission de 1 à 6 mois	2 290	+40,9 %	1 533	+42,9 %	273	+20,8 %	484	+48,5 %
dont CDD ou mission de moins de 1 mois	115	-48,4 %	79	-53,5 %	13	-31,6 %	23	-32,4 %

Source : DIECCTE - Nostra (données Pôle Emploi)

(1) variation en % par rapport au même cumul de mois de l'année précédente

Les motifs d'inscription et de sortie du chômage à fin septembre 2016

Données Brutes (non corrigées des variations saisonnières)	Martinique		Centre		Nord		Sud	
	Cumul à fin septembre 2016	variation annuelle (1)	Cumul à fin septembre 2016	variation annuelle (1)	Cumul à fin septembre 2016	variation annuelle (1)	Cumul à fin septembre 2016	variation annuelle (1)
Demandes d'emploi enregistrées								
Licenciements économiques	1 137	+9,5 %	480	+10,3 %	301	+18,5 %	356	+2,0 %
Autres licenciements	1 373	-7,9 %	540	-14,3 %	365	-2,4 %	468	-3,9 %
Démissions	802	+9,0 %	358	+26,5 %	186	-8,8 %	258	+3,6 %
Fins de contrats à durée déterminée	6 670	+0,7 %	2 650	-6,7 %	1 869	+12,0 %	2 151	+1,8 %
Fin de missions d'intérim	811	+21,8 %	348	+17,6 %	201	+17,5 %	262	+31,7 %
Premières entrées	5 292	+32,9 %	2 312	+38,5 %	1 619	+38,0 %	1 361	+19,5 %
Reprises d'activité	4 864	+94,8 %	2 097	+94,7 %	1 346	+95,1 %	1 421	+94,7 %
Autres cas	19 405	+0,3 %	8 506	-0,6 %	5 067	-1,2 %	5 832	+2,9 %
TOTAL	40 354	+10,9 %	17 291	+9,5 %	10 954	+13,4 %	12 109	+10,8 %
Demandes d'emploi sorties satisfaites								
Reprises d'emploi	4 676	+25,9 %	1 796	+27,0 %	1 311	+30,1 %	1 569	+21,5 %
Entrées en stage	3 777	+24,0 %	1 565	+22,4 %	1 164	+29,2 %	1 048	+21,2 %
Absences au contrôle	22 813	+13,7 %	9 785	+11,7 %	5 870	+9,8 %	7 158	+20,0 %
Arrêts de recherche	1 458	+17,6 %	564	+7,2 %	427	+31,8 %	467	+19,7 %
Radiations administratives	4 133	+34,5 %	1 808	+36,5 %	1 592	+66,0 %	733	-7,0 %
Autres cas	3 861	+2,9 %	1 720	+9,3 %	1 031	-16,6 %	1 110	+17,8 %
TOTAL	40 718	-100,0 %	17 238	-100,0 %	11 395	-100,0 %	12 085	-100,0 %

Source : DIECCTE - Nostra (données Pôle Emploi)