



**État des prescriptions des contrats aidés  
en Martinique et suivi de l'aide « Embauche PME »  
au 18 avril 2016**



## Définitions

- Contrat prescrit : Le contrat est prescrit par le service public de l'emploi (PE, ML, Cap-emploi) ou le Conseil général et est comptabilisé au niveau national, mais le contrat n'est pas forcément finalisé entre l'employeur et le futur salarié.(AE)
- Contrat réalisé : le contrat prescrit est conclu entre l'employeur et le salarié et remis à l'ASP locale pour mise en paiement (CP)



Liberté • Égalité • Fraternité  
RÉPUBLIQUE FRANÇAISE

PRÉFET DE LA MARTINIQUE

Direction des Entreprises,  
de la Concurrence, de la  
Consommation, du Travail  
et de l'Emploi.



# **CUI-CAE**

## **Au 18 avril 2016**



# Prescription des CUI-CAE

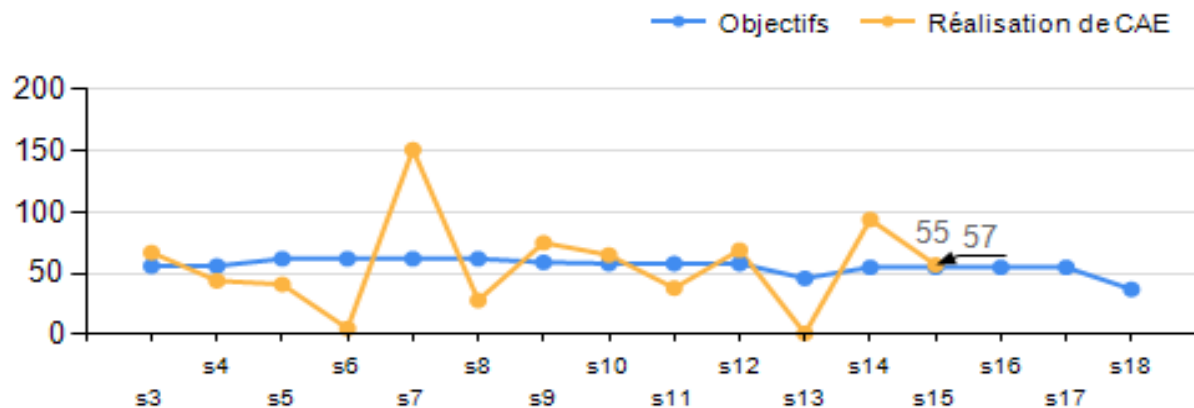
## 18 avril 2016

### (objectif semestriel)

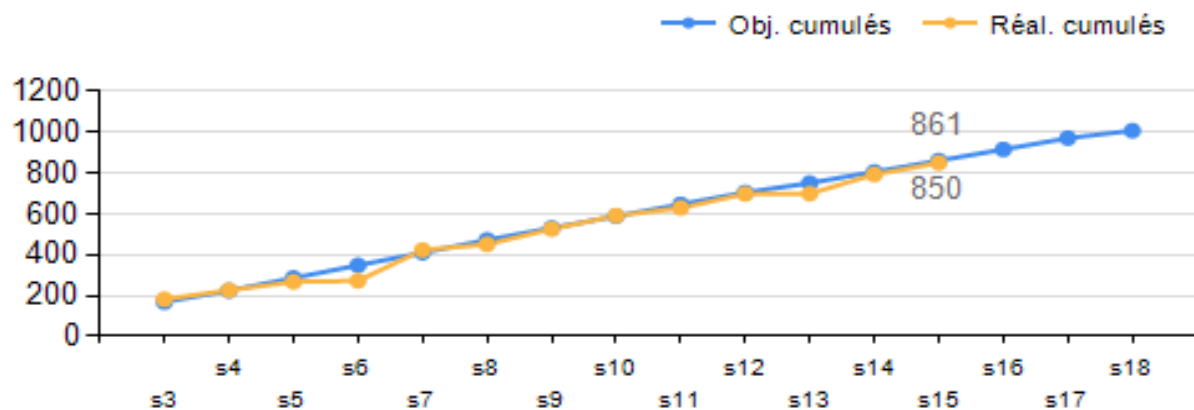
CAE	Objectif semestriel	Prescrits 18/04/2016	%	Reste
<b>Martinique</b>	1 432	850	59%	582
<i>Dt Etat</i>		798		
<i>PE</i>		769		
<i>Cap-Empl</i>		29		
<i>MIL</i>		0		
<b>CTM</b>	500 Annuel	52	10%	448

Source : DGEFP

### Evolution en flux hebdomadaire de la prescription de CAE



### Evolution en cumul de la prescription de CAE

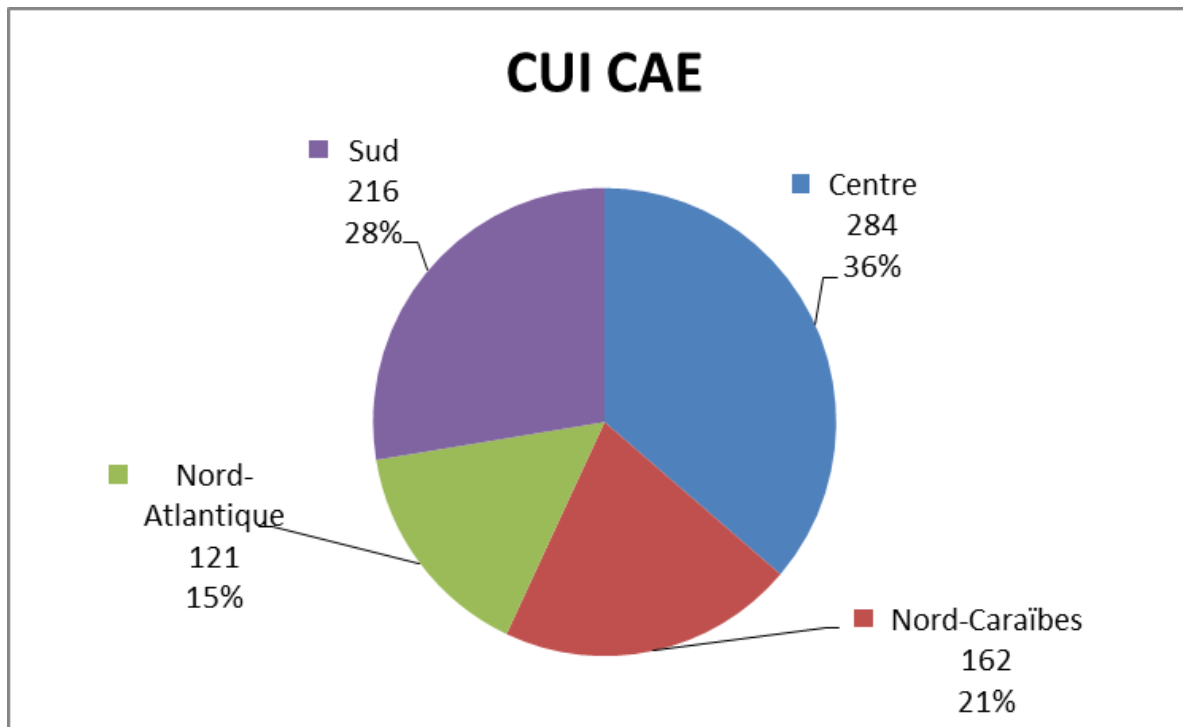


### Part des contrats en cofinancé avec les conseils départementaux (cumul annuel)

100,0%  
de contrats autres



# Répartition géographique des CUI-CAE mis en paiement par l'ASP Martinique au 18 avril 2016



783 contrats CUI CAE mis en paiement  
par l'ASP Martinique



Liberté • Égalité • Fraternité  
RÉPUBLIQUE FRANÇAISE

PRÉFET DE LA MARTINIQUE

Direction des Entreprises,  
de la Concurrence, de la  
Consommation, du Travail  
et de l'Emploi.

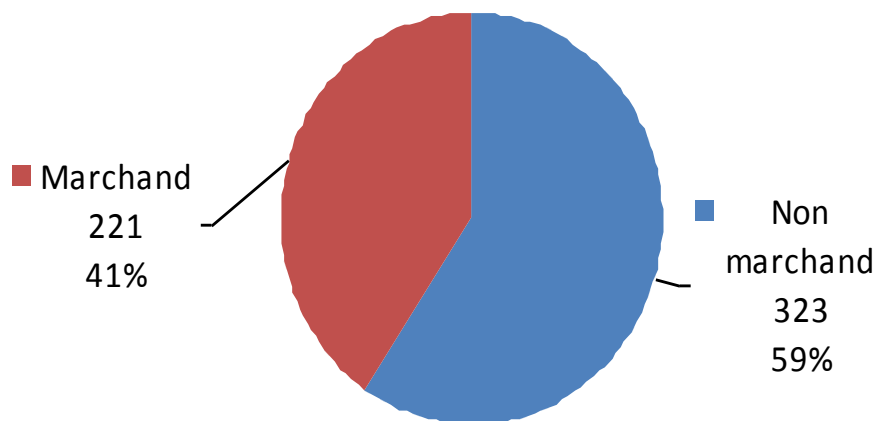


# Emplois d'avenir



## Prescriptions des emplois d'avenir au 18 avril 2016

### Emplois d'avenir (y compris renouvellement)

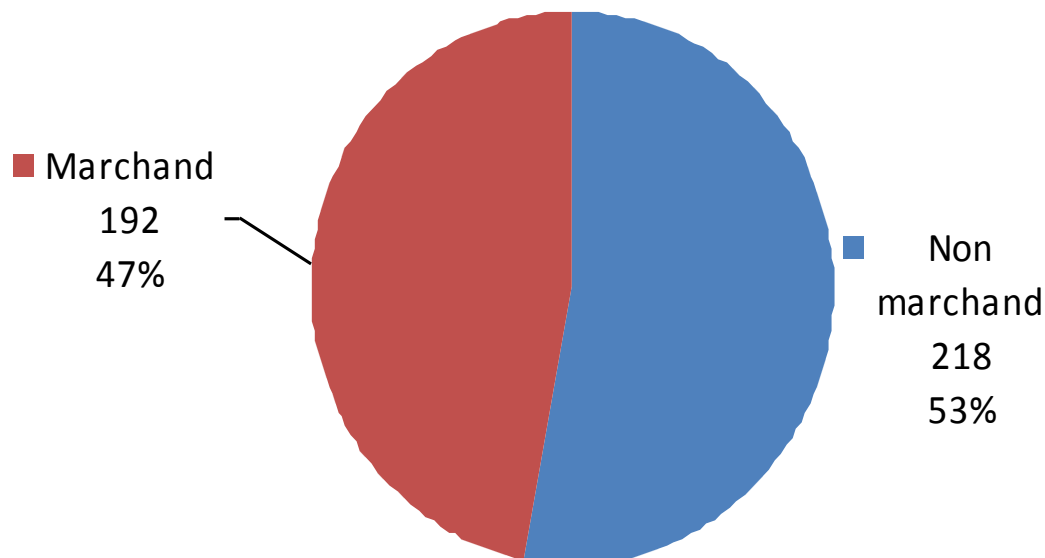


**544 (+86) emplois d'avenir prescrits, soit 86,21 % de  
l'enveloppe semestrielle**



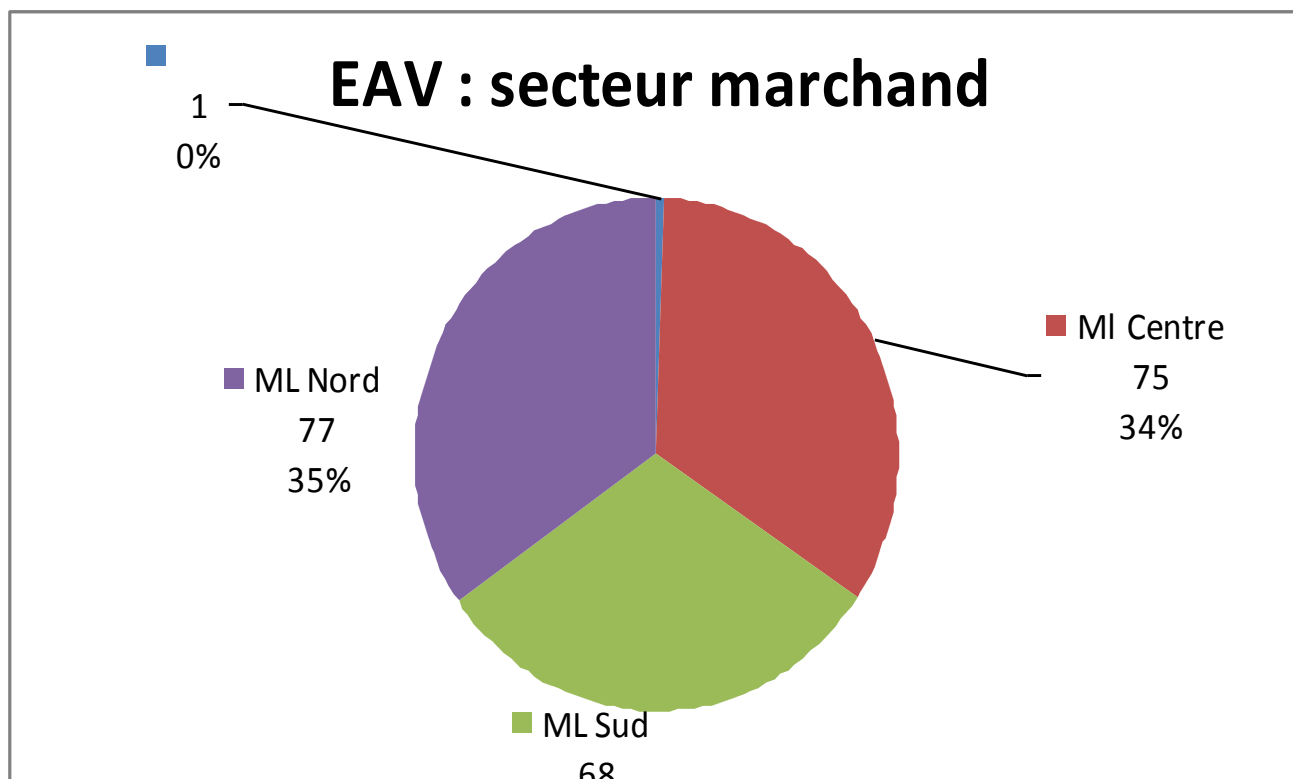
# Prescriptions des emplois d'avenir au 18 avril 2016

## EAv : conventions initiales



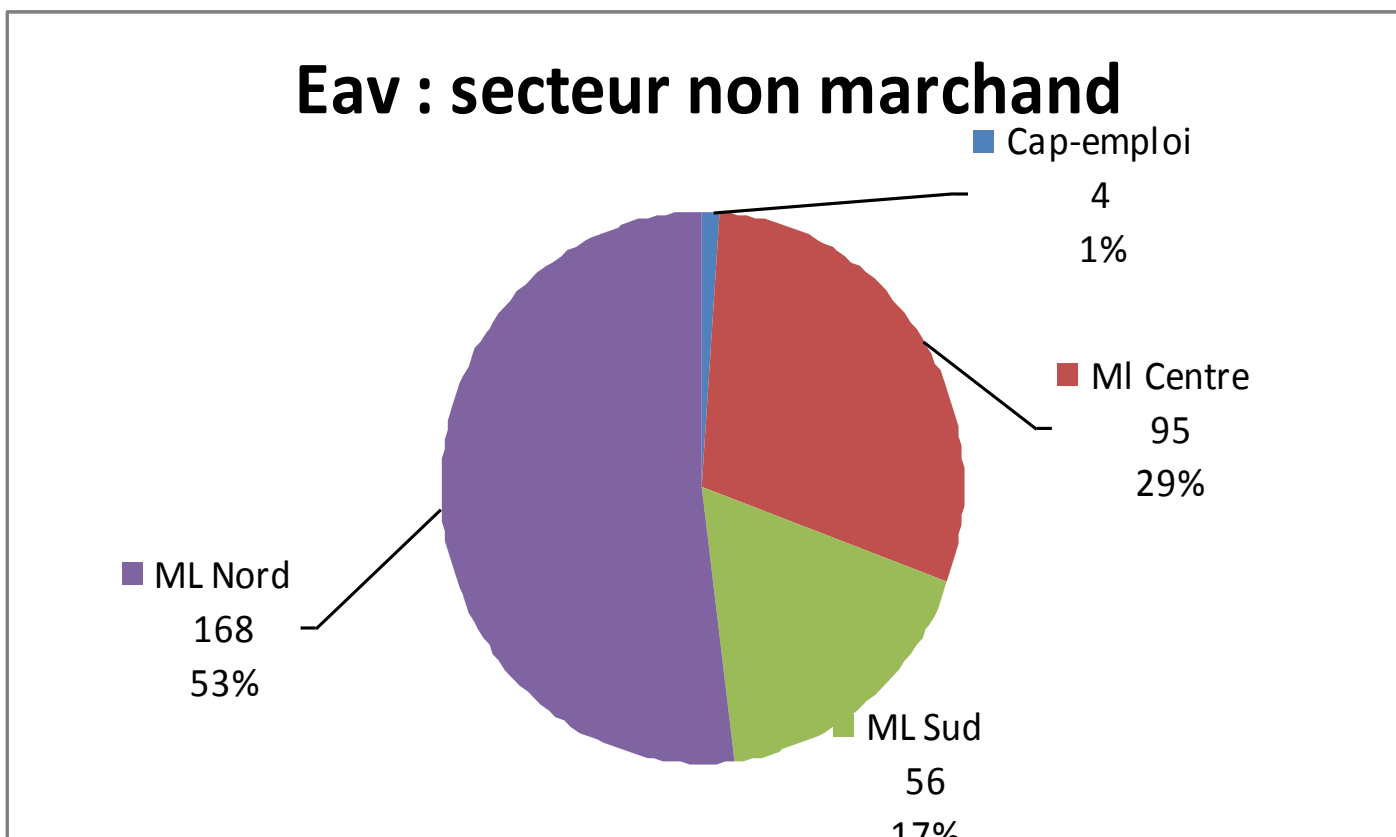
**410 (+53) conventions initiales prescrites**

# Prescripteurs au 18 avril 2016



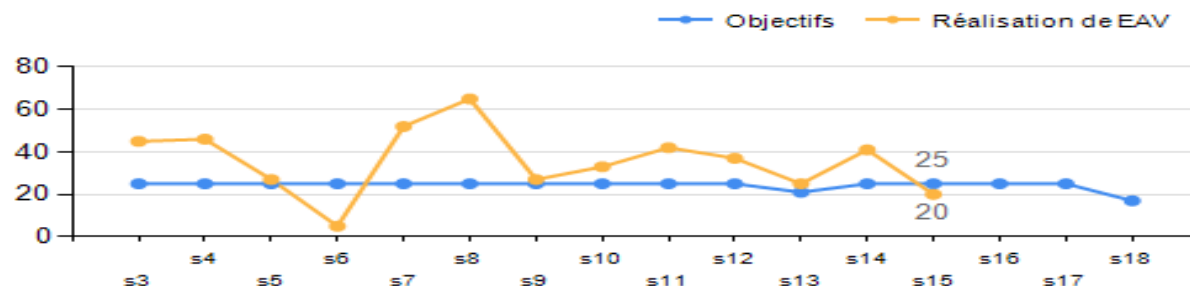
Secteur marchand : 221 (+30) emplois d'avenir prescrits

# Prescripteurs au 18 avril 2016

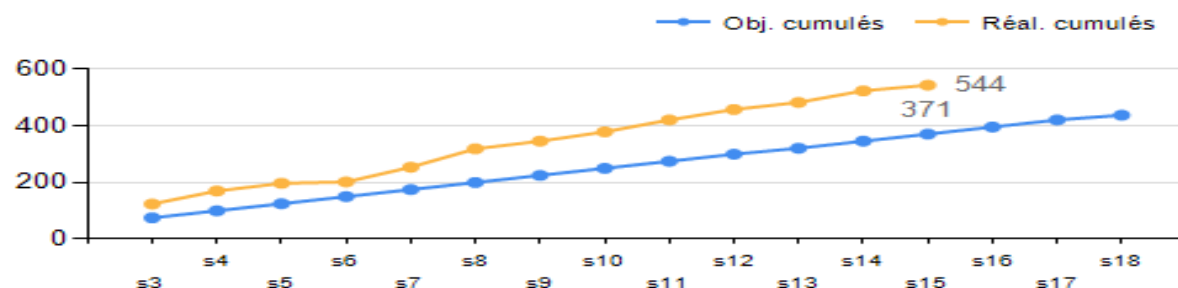


Secteur non marchand : 323 (+56) emplois d'avenir prescrits

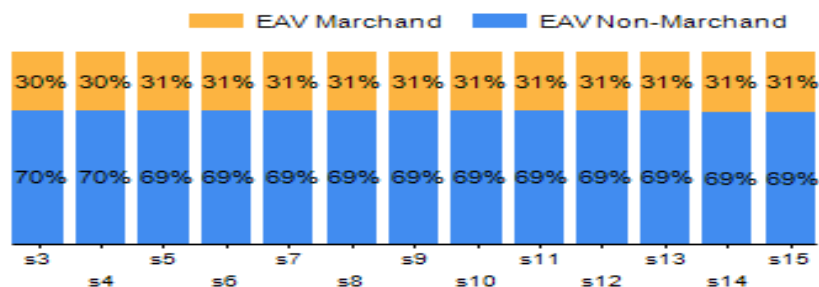
## Evolution en flux hebdomadaire de la prescription de EAV



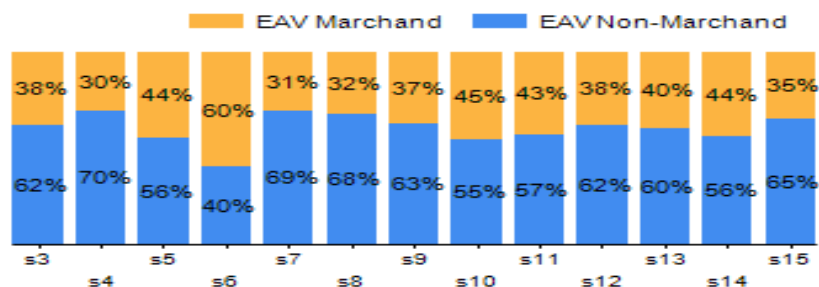
## Flux cumulés tous secteurs (conventions initiales et renouvelées)



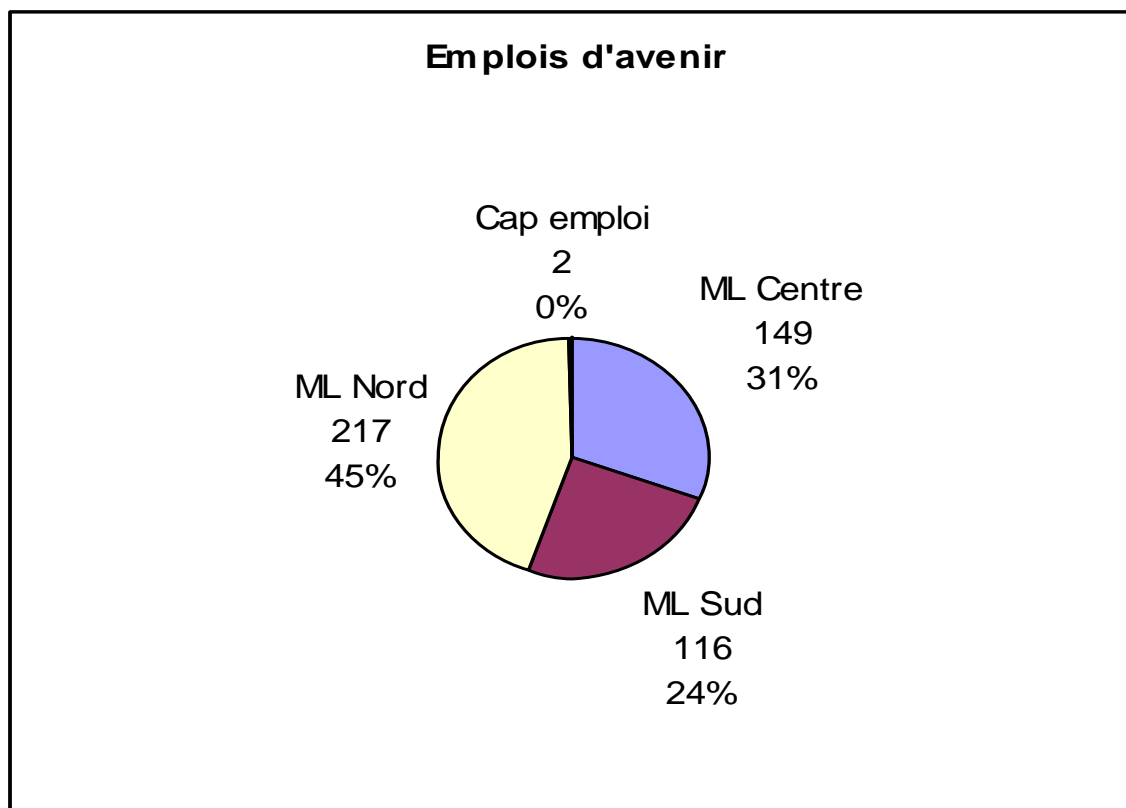
## Part du secteur marchand en cumul (11/2012)



## Part du secteur marchand en flux



# Répartition géographique des emplois d'avenir mis en paiement par l'ASP Martinique au 18 avril 2016



484 emplois d'avenir réalisés  
par l'ASP Martinique



Liberté • Égalité • Fraternité  
RÉPUBLIQUE FRANÇAISE

PRÉFET DE LA MARTINIQUE

Direction des Entreprises,  
de la Concurrence, de la  
Consommation, du Travail  
et de l'Emploi.



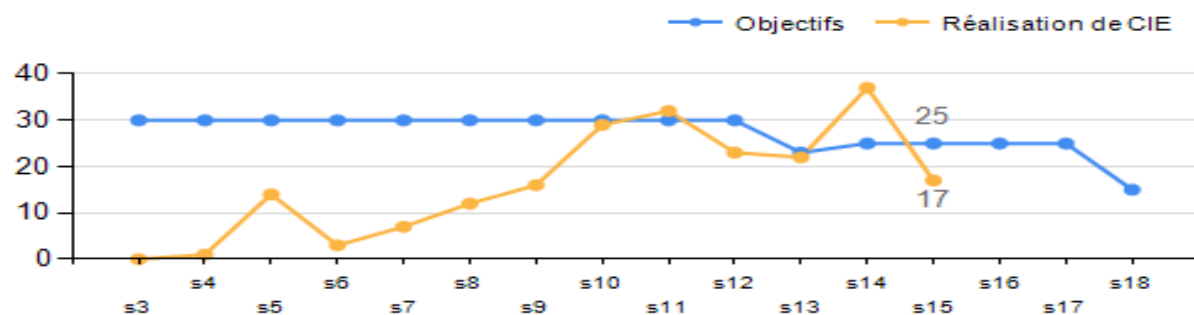
**CIE**



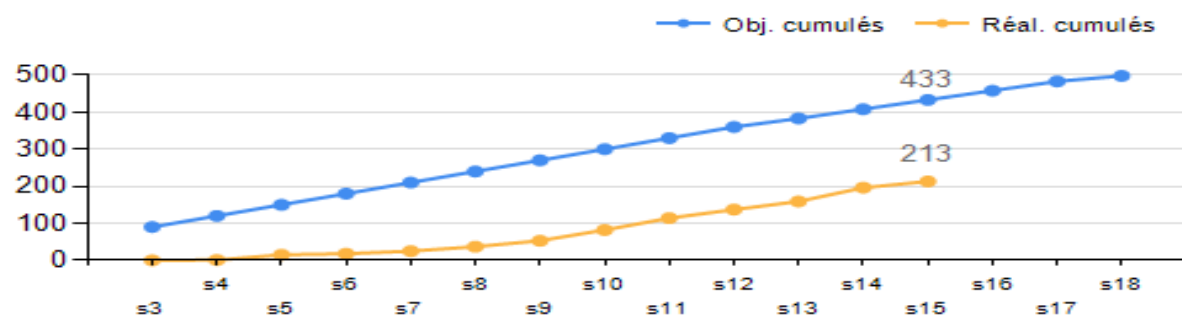
# Prescriptions de CIE au 18 avril 2016

CIE				
	Enveloppe annuelle 2016	18 avril 2016	% de prescription	Reste à prescrire
CIE	642	213	33,18%	429
Dt CIE Starter	139	62	44,60%	77

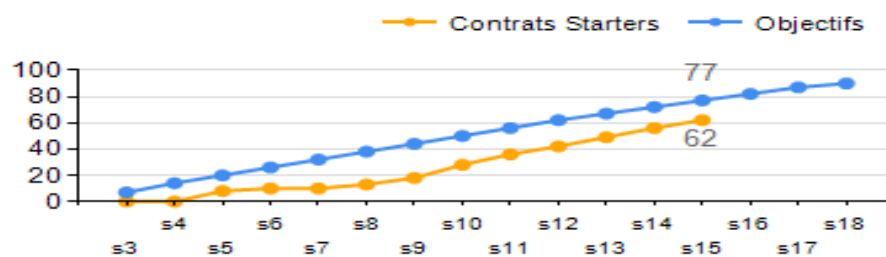
### Evolution en flux hebdomadaire de la prescription de CIE



### Evolution en cumul de la prescription de CIE



### Evolution en cumul de la prescription de contrat starter

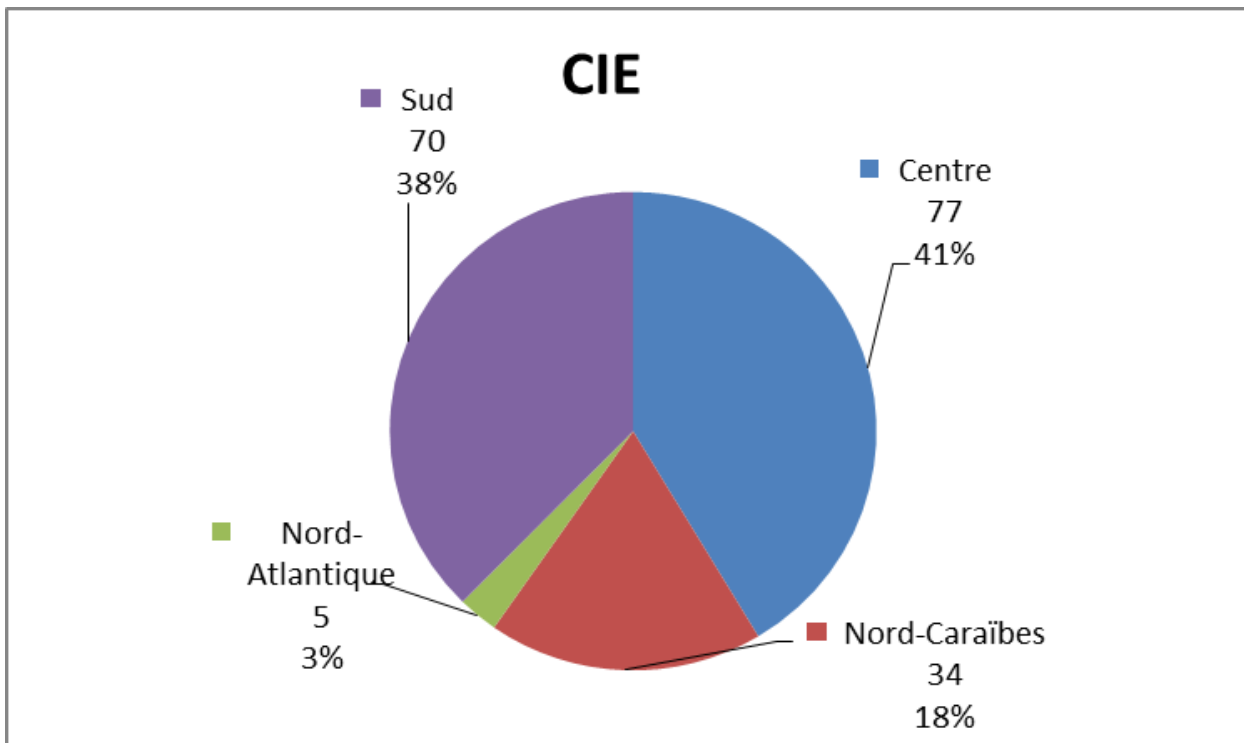


### Part des contrats en cofinancé avec les conseils départementaux (cumul annuel)





# Répartition géographique des CIE mis en paiement par l'ASP Martinique au 18 avril 2016



186 CIE mis en paiement par l'ASP Martinique



**Consommation en AE et CP  
des CUI CAE et des emplois d'avenir  
par rapport aux objectifs proratisés  
calculés par la DGEFP**



Liberté • Égalité • Fraternité  
RÉPUBLIQUE FRANÇAISE

PRÉFET DE LA MARTINIQUE

Direction des Entreprises,  
de la Concurrence, de la  
Consommation, du Travail  
et de l'Emploi.

Dispositif	Objectif proratisé	Contrats identifiés	%	AE attendus	AE consommés	%	CP attendus	CP consommés	%
CUI CAE	861	850	98,7%	5 018 958	6 033 730	120,2 %	3 441 521	4 834 020	140,5 %
Emplois d'avenir	371	544	146,6 %	7 871 867	9 107 882	115,7 %	2 648 090	4 180 800	157,9 %



Liberté • Égalité • Fraternité  
RÉPUBLIQUE FRANÇAISE

PRÉFET DE LA MARTINIQUE

Direction des Entreprises,  
de la Concurrence, de la  
Consommation, du Travail  
et de l'Emploi.

# Comparaison des contrats aidés dans les Antilles-Guyane

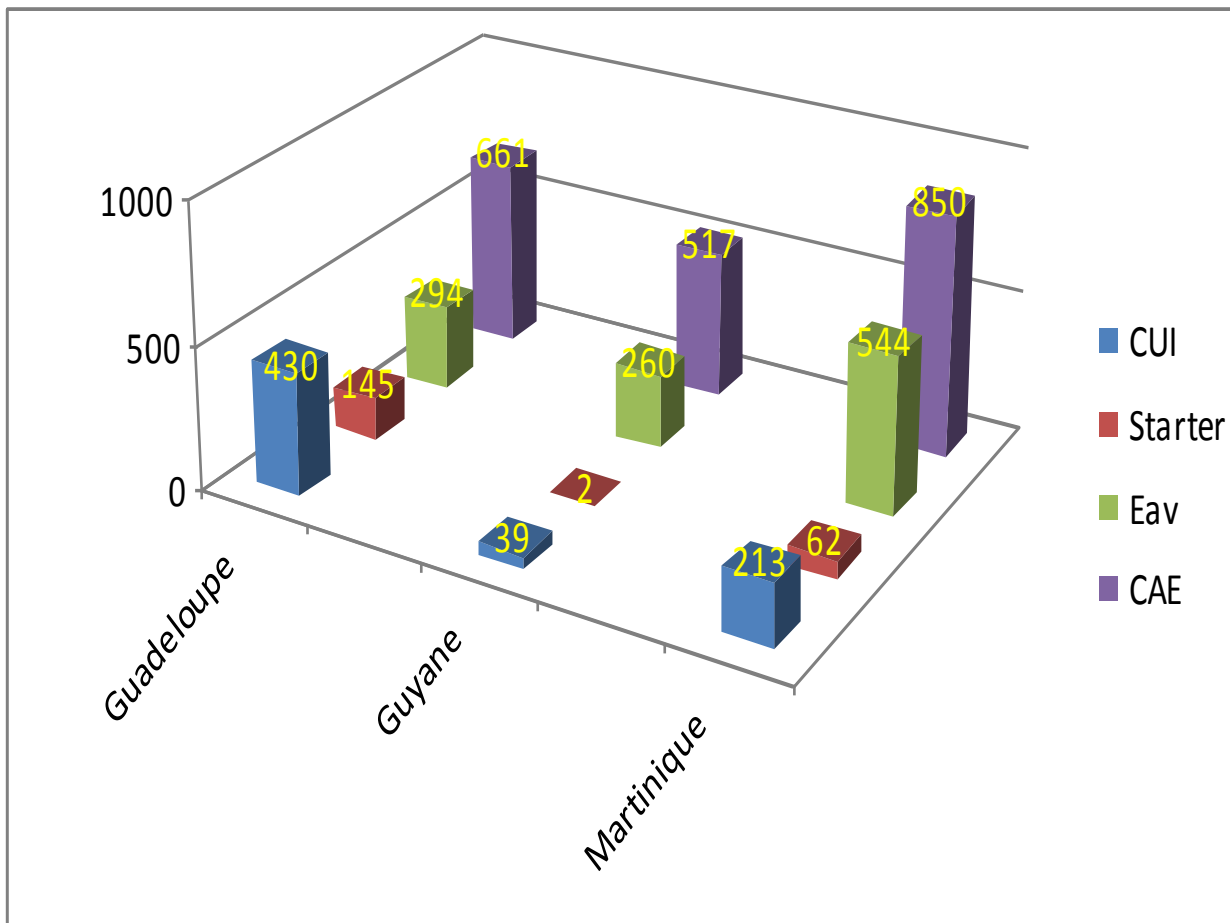




Liberté • Égalité • Fraternité  
ÉTAT FRANÇAIS

PRÉFET DE LA MARTINIQUE

Direction des Entreprises,  
de la Concurrence, de la  
Consommation, du Travail  
et de l'Emploi.





Liberté • Égalité • Fraternité  
RÉPUBLIQUE FRANÇAISE

PRÉFET DE LA MARTINIQUE

Direction des Entreprises,  
de la Concurrence, de la  
Consommation, du Travail  
et de l'Emploi.



# Contrats de génération



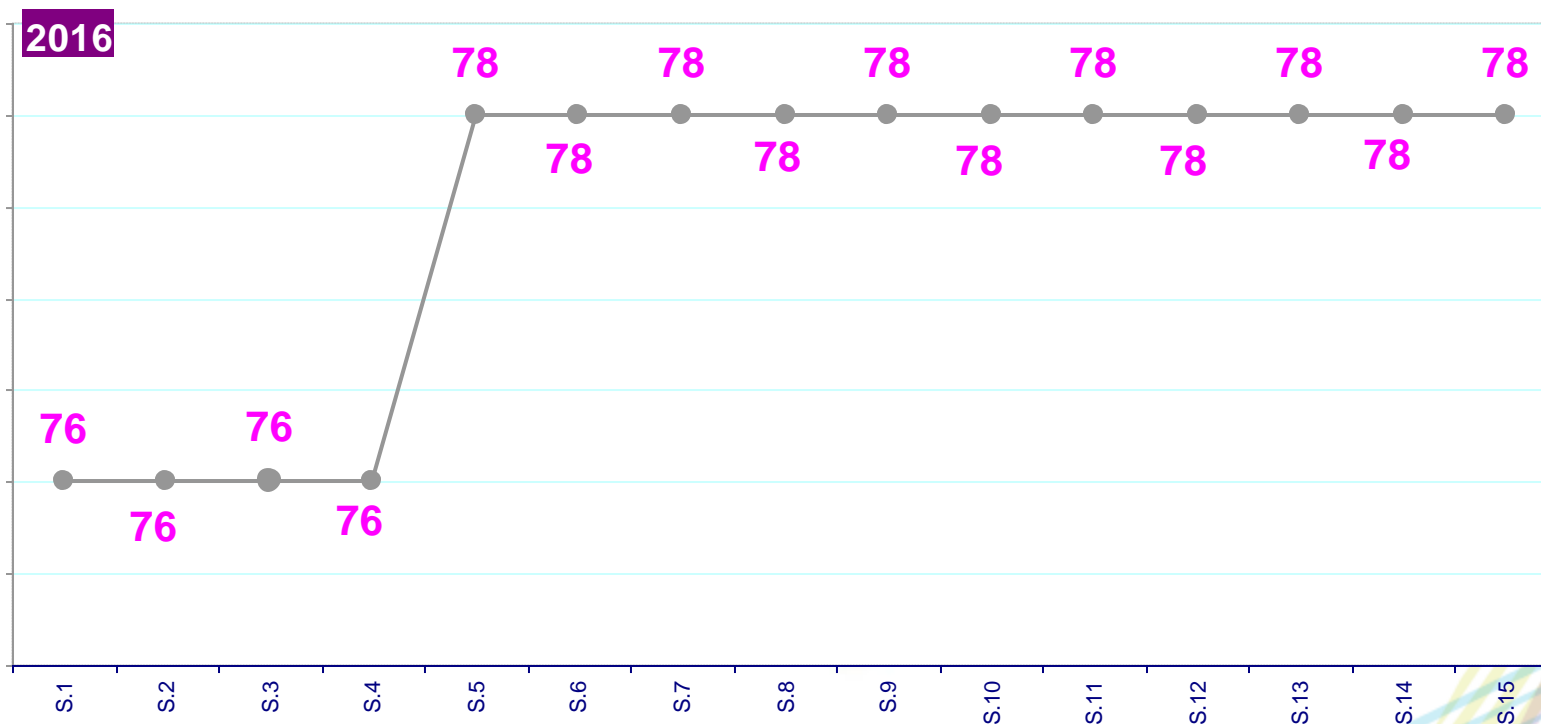


# SEMAINE N°15 Situation au 17 avril 2016

ALSACE CHAMPAGNE-ARDENNE LORRAINE  
 AQUITAINE LIMOUSIN POITOU-CHARENTES  
 AUVERGNE RHÔNE-ALPES  
 BOURGOGNE FRANCHE-COMTÉ  
 BRETAGNE  
 CENTRE-VAL DE LOIRE  
 CORSE  
 ÎLE-DE-FRANCE  
 LANGUEDOC-ROUSSILLON MIDI-PYRÉNÉES  
 NORD-PAS-DE-CALAIS PICARDIE  
 NORMANDIE  
 PAYS DE LA LOIRE  
 PROVENCE-ALPES-CÔTE D'AZUR  
 FRANCE METROPOLITAINE  
 Guadeloupe  
 Martinique  
 Guyane  
 Réunion  
 OUTRE-MER  
 FRANCE ENTIERE

Demandes d'aide ENREGISTREES		
semaine n° 15 (nb)	rappel semaine S-1 (nb)	En cumul depuis le 17 mars 2013
10	30	5 215
25	31	6 295
30	37	8 974
14	21	4 105
9	9	3 622
5	10	2 207
0	2	329
38	20	9 918
21	26	5 332
13	23	4 072
11	14	3 200
31	33	4 742
18	20	4 619
225	310	62 630
0	0	92
0	0	78
0	0	45
0	0	185
0	0	400
225	310	63 030

# Demandes d'aides enregistrées (flux cumulés hebdomadaires) - semaine 15







Liberté • Égalité • Fraternité  
RÉPUBLIQUE FRANÇAISE

PRÉFET DE LA MARTINIQUE

Direction des Entreprises,  
de la Concurrence, de la  
Consommation, du Travail  
et de l'Emploi.



# Aide « **Embauche PME** »



# Suivi de l'aide « Embauche PME »

## Suivi hebdomadaire Martinique

### Aide "Embauche PME"

#### Suivi hebdomadaire (semaine 14)

<b>Demandes intégrées au tableau national de février</b>	<b>51</b>	<b>55%</b> Pourcentage par rapport à l'objectif de février	<b>Objectif Février 93</b>
<b>Demandes intégrées au tableau national de mars</b>	<b>286</b>	<b>201%</b> Pourcentage par rapport à l'objectif de mars	<b>Objectif Mars 142</b>
<b>Demandes intégrées au tableau national d'avril</b>	<b>86</b>	<b>32%</b> Pourcentage par rapport à l'objectif d'avril	<b>Objectif avril 271</b>
<b>Demandes cumulées</b>	<b>423</b>	<b>84%</b> Pourcentage par rapport aux objectifs cumulés	<b>Objectifs cumulés = 506</b>
<b>121 dossiers reçus (Cerfas signés) et instruits par l'ASP martinique, soit 45 % de l'objectif d'avril</b>			
<b>Demandes effectivement reçues par l'ASP Martinique</b>	<b>438</b>	<b>87%</b> Pourcentage par rapport aux objectifs cumulés	<b>Objectifs cumulés = 506</b>

# Suivi de l'aide « Embauche PME » tableau de la DGEFP

## SUIVI DE L'AIDE "EMBAUCHE PME" - suivi hebdomadaire

Au 15/04/16



Agence de Services  
et de Paiement

09 70 81 82 10 Service gratuit  
+ prix appel

Suivi des demandes reçues (source ASP)		Février			Mars			Avril									
Régions	Départements	TOTAL demandes recues	ECART A L'OBJECTIF	taux de réal.	Objectif mensuel attendu	TOTAL demandes recues	ECART A L'OBJECTIF	taux de réal.	Objectif mensuel attendu	SEM 13 01/04	SEM 14	SEM 15	SEM 16	SEM 17	TOTAL demandes recues	ECART A L'OBJECTIF	taux de réal.
Guadeloupe	971 - Guadeloupe	33	48	41%	123	233	-110	189%	235	2	52	32			86	149	37%
Guyane	973 - Guyane	43	22	66%	99	136	-37	137%	190	7	43	23			73	117	38%
La Réunion	974 - Réunion	366	-85	130%	429	906	-477	211%	820	38	183	212			433	387	53%
Martinique	972 - Martinique	51	42	55%	142	286	-144	201%	271	11	40	35			86	185	32%
<b>Total France entière</b>		<b>32261</b>	<b>-3032</b>	<b>110%</b>	<b>45736</b>	<b>97525</b>	<b>-51789</b>	<b>213%</b>	<b>85155</b>	<b>5204</b>	<b>27205</b>	<b>25371</b>			<b>57780</b>	<b>27375</b>	<b>68%</b>