

APPEL A MANIFESTATION D'INTERET CITE EDUCATIVE FORT DE France QPV OUEST
DATES DE PARUTION : 25 MARS 2024 – 20 AVRIL 2024
NOTE DE CADRAGE

1 /CONTRAT DE VILLE ET CITE ÉDUCATIVE, PUBLIC BÉNÉFICIAIRE :

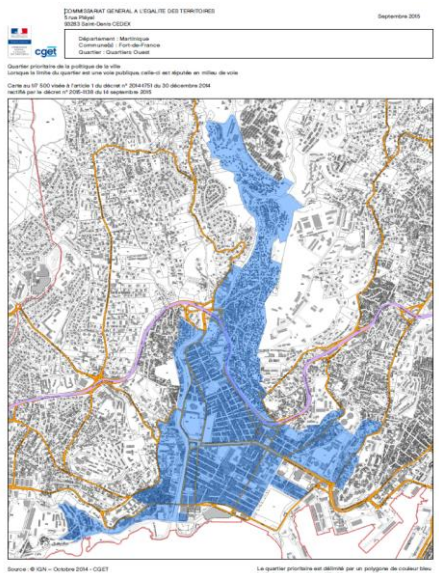
Habitants des quartiers prioritaires Fort-de-France :

- Quatre périmètres :
- « *Quartiers ouest* » /
 - « *Sainte-Thérèse / Bon Air* »
 - « *Haut Dillon* »
 - « *Volga-Plage* »

▪ **LA CITE ÉDUCATIVE, public cible : 0-25 ANS**

- **Enfants, jeunes, familles résidant dans le QPV dénommé « Quartiers Ouest »**
- Le plus grand en surface et en population avec 12 062 habitants.
- Il regroupe près de **8 quartiers** :

Centre-Ville, Ravine Bouillée, Terres Sainville, Rive Droite, Texaco, Trénelle, Citron, Berges de Briand.



ETABLISSEMENTS SCOLAIRES LABELISES CITE EDUCATIVE
REP+ AIME CESAIRE
COLLEGE AIME CESAIRE (CHEF DE FILE)
ECOLEES ELEMENTAIRES : Rouam Sim - Marcel Placide -
Aristide Maug2e - Pomme Cannelle Ermitage
MATERNELLES : Les Abeilles - Pont Viard
COLLEGE JULIA NICOLAS
ECOLE Emilie Fordant
MATERNELLES : Jouy De Grandmaison (Haut Du Port) - Serenade

2/ ÉLÉMENTS DE CONTEXTE : Les QPV Ouest, Quartier prioritaire Fort de France :

Extrait Rapport du Centre de Ressources Ville Caraïbe

Les Quartiers Ouest, se caractérisent, entre-autres :

- Par une forte intensité de sa pauvreté, c'est-à-dire que le niveau de vie est nettement inférieur au seuil de pauvreté ;
- Un revenu médian disponible parmi les plus bas de France – se classant 1321ème sur 1352 QPV considérés ;
- Des questions d'habitat dégradés (Quartiers NPNRU) ;
- Et des questions de délinquance (ZSP).

Par ailleurs, il s'agit d'un quartier :

- Historique et patrimonial : architecture typique, bâtiments historiques etc. ;
- Situé en cœur de ville, ce qui favorise un accès rapide au panier de vie courante (médecin, poste, supermarché, école, police) : moins de 3 minutes ;
- Avec des services administratifs en son sein (hôtel de ville, préfecture...) ;
- De nombreux équipements de proximité : sportifs (ex : ensemble sportif de la Cour Fruit à pain...), ludiques (ex : Malécon) et culturels (ex : SERMAC, Centres culturels de Trénelle ou de Bò Kannal...).
- Comptant de nombreuses entreprises, bien que concentrées sur la ville basse ;
- Et une tradition d'accueil de populations, qui se traduit aujourd'hui par une diversité d'origine de ses habitants et des mouvements liés aux populations de passage (bars, restaurants, églises etc.).

3/ LES OBJECTIFS CITE ÉDUCATIVE 2024-2025

Le cadre national « Cité éducatives » pose la nécessité d'agir sur la continuité des parcours, de conforter le rôle de l'école, d'ouvrir le champ des possibles.

Le Comité de pilotage, représentant la Ville, L'État et l'Académie, a choisi de s'appuyer sur les facteurs de réussite pour poser trois objectifs et deux axes transversaux. Ainsi, les partenaires de la Cité éducatives sont invités à inscrire les projets proposés dans les objectifs suivants :

- 1/ Favoriser la qualité de vie et le bien-être, un levier de réussite.
- 2/ Apporter des réponses adaptées en matière de santé et de précarité.
- 3/ Renforcer l'éducation à l'Environnement au sens large : culturel, sportif, professionnel ; ainsi que la mixité et la citoyenneté.

Et s'attacheront, dans la transversalité à :

1. Consolider la synergie au sein du réseau d'acteurs et des acteurs de proximité
2. Inscrire systématiquement la sphère familiale (parents, grands-parents) dans les projets et actions proposés.

4/ DROIT COMMUN PRESENTS SUR LE TERRITOIRE :

Rappel : les projets proposés à la cité éducative doivent s’inscrire dans les politiques publiques du territoire martiniquais. Comme pour le Contrat de ville, les financements de droit commun sont la base de toute demande de complément de financement dans le cadre de la programmation CE 2024.

Assurer la cohérence des financements d’un projet est une priorité : il est donc important d’indiquer dans le dossier les co-financements que vous avez sollicités. Nous attirons votre attention sur les dispositifs et appels à projet :

[Appel à Projets Commun 2023 : Favoriser la cohérence et le rééquilibrage des territoires - Archives - Appels à projets - Publications - Les services de l’État en Martinique](#)

L’ETAT, La Collectivité Territoriale de Martinique, CAP Nord Martinique, la CAESM, la CACEM, la CGSS, l’ARS, Action Logement et la CAF de la Martinique impulsent la mise en œuvre concertée des politiques publiques sur le territoire de la Martinique.

Ces politiques visent à réduire les inégalités sociales, et territoriales, et à apporter un soutien particulier aux populations vulnérables et favoriser l’inclusion sociale.

CAF : CLAS et REAAP

ARS : [Appel à projets | Agence régionale de santé Martinique \(sante.fr\)](#)

- **Prévention et promotion de la santé** : «... actions locales de prévention sur les champs de la nutrition, des maladies chroniques, du développement des compétences psychosociales chez les enfants et les jeunes, de l’endométriose ainsi que de la santé mentale et du bien-être. » (Développement des compétences psychosociales).
- Appel à projet régional commun destiné à soutenir les actions locales de **prévention des conduites addictives**.

DAC [Démarches en ligne \(culture.gouv.fr\)](#)

Point d’attention au regard des besoins identifiés sur les QPV Ouest : [Dispositif « Culture et Santé » en Martinique – Martinique 2030](#)

DRAJES : Soutien aux associations, Fonds de développement de la vie associative (fonctionnement et innovation), Jeunesse et engagement /Services civiques...

5/ POINT D’ATTENTION SUR LES CRITÈRES DE SÉLECTION DES PROJETS

- ✓ Connaissance du public
- ✓ Renouvellement, adaptation et/ou déploiement de projets en programmation 2023
- ✓ Dimension innovante du projet
- ✓ Ancrage dans le territoire
- ✓ Opérateur agréé ARS pour les actions de prévention ou promotion Santé
- ✓ Agrément EN obtenu ou dossier déposé (formuler la demande via ce.pvs@ac-martinique.fr)
- ✓ Pour les actions en direction du public scolaire, il sera important d’avoir co construit le projet avec l’établissement.
- ✓ Pour un projet déposé par un établissement en cohérence avec le projet d’établissement, inscrit dans le cadre du Comité d’Education à la Santé, Citoyenneté et Environnement.

6/ PRISE EN COMPTE DANS LA TRANSVERSALITÉ :

DES AXES NATIONAUX	Respect, promotion, renforcement de l'Égalité Fille/Garçon, Femme/Homme
	Insertion des enfants/jeunes/ jeunes adultes à besoins particuliers, en situation de handicap
	Respect, promotion, renforcement des Valeurs de la République
DES AXES CITE ÉDUCATIVE FORT DE France QPV OUEST	Consolider la synergie au sein du réseau d'acteurs et des acteurs de proximité
	Inscrire systématiquement la sphère familiale (parents, grands-parents) dans les projets et actions proposés.

7/ IDENTIFICATION DES OBJECTIFS GÉNÉRAUX PAR PUBLIC :

BÉNÉFICIAIRES	OBJECTIFS	TYPES D'ACTIONS SOUHAITÉES
En cohérence avec les dispositifs de droit commun et en lien avec les référents Académie, Ville, Préfecture	Informé, rassurer, associer, impliquer, accompagner et valoriser	
Public petite enfance/enfants <i>En lien avec les services de la ville, les crèches et les écoles maternelles</i>	Accompagner et monter en compétences les professionnels de la petite enfance et de l'enfance sur les spécificités du public accueilli. Contribuer à la mise en œuvre de projets en faveur : <ul style="list-style-type: none"> - D'un mieux être et mieux vivre - Du développement des compétences psychosociales dès le plus jeune âge - Du développement du sentiment d'appartenance, de sécurité et de l'estime de soi 	<ul style="list-style-type: none"> - Informer, sensibiliser, former. - Favoriser la découverte de soi et de l'Autre, apprendre à s'accepter et se respecter. - Améliorer la découverte, l'appropriation de son espace de vie, dans une logique de respect de l'environnement - Renforcer l'ouverture sur la Culture, la lecture et les Arts. - Susciter l'envie de s'engager dans la Co construction de projets citoyens, projets culturels, challenges sportifs...
Public Jeunes, adolescents, jeunes adultes <i>En lien avec les enseignants, les personnels de Santé, les assistantes sociales, les psyEN</i> <i>En cohérence avec les projets de territoire (Contrat de ville notamment)</i>	Donner du sens pour mieux impliquer le jeune dans son parcours scolaire, parcours de vie, orientation et insertion professionnelle.	Actions en partenariats Établissements et professionnels sur les champs : <ul style="list-style-type: none"> - Développement des compétences psychosociales - Prévention des conduites à risques - Éducation à la Santé sexuelle dès le cycle 3

	<p>Développer les compétences psychosociales et les sentiments de ... (Appartenance, Sécurité, Estime de soi). Améliorer la communication entre pairs, entre jeunes et adultes. Contribuer à la prévention du décrochage scolaire et social Accompagner pour générer des comportements favorables à la santé et à l'insertion sociale et professionnelle. Favoriser l'engagement chez les jeunes.</p>	<ul style="list-style-type: none"> - Prévention et la lutte contre le décrochage - Ambition scolaire, orientation et insertion - Ouverture sur les arts, la culture, le sport - L'engagement, notamment en faveur des valeurs citoyennes, solidaires et de l'environnement.
<p>Public Famille <i>En lien avec l'équipe PRE Ville</i></p>	<p>Développer la confiance en ses capacités d'éducateur et le sentiment d'efficacité. Améliorer l'estime de soi, la communication interpersonnelle Renforcer les Compétences psychosociales qui vont favoriser une éducation positive, une meilleure gestion des conflits. Susciter l'envie de coopérer, de s'impliquer Favoriser l'engagement des parents dans le quartier, dans et avec l'école... Rapprocher les familles de l'école.</p>	<p>Proposer des espaces d'écoute et d'échanges, ateliers d'expression entre pairs, avec des professionnels, projets coopératifs... Toute action contribuant à apporter des réponses adaptées sur les champs de :</p> <ul style="list-style-type: none"> - La prévention Santé - La sécurité - L'accompagnement social - La compréhension des enjeux éducatifs, notamment d'une bonne utilisation des médias sociaux... - L'amélioration de la relation École Famille, de la relation enfants/parents. - Le renforcement des liens intergénérationnel, intercommunautaire et la cohésion de territoire.
<p>Public Allophone En lien avec la Référente académique CASNAV</p>	<p>Contribuer à l'insertion des familles et à une scolarisation positive des enfants et des jeunes.</p>	<p>Valoriser les valeurs universelles qui rassemblent : Echange culturels, Art, Sport, ... Prendre en compte, s'appuyer sur la culture et les traditions du pays d'origine des bénéficiaires pour mobiliser, impliquer. Améliorer la compréhension des codes de la société française, du système éducatif français.</p>

		S'engager dans la traduction systématique de tous les outils de communication (anglais, espagnol, créole) et contribuer à une meilleure compréhension des informations diffusées.
Public en situation d'illettrisme/illectronisme En lien avec la Référente préfecture	Informier, repérer, rassurer, accompagner	Favoriser l'inscription des familles dans les dispositifs portés par l'ANLCI. S'engager dans la diffusion des informations.

Objectif stratégique 1	Objectif opérationnel	Type d'action / public
	Assurer le développement systémique des compétences psychosociales. Améliorer la communication pour renforcer la confiance des parents envers les institutions	Sensibiliser et former au développement des Compétences Psychosociales (CPS) Former à l'écoute active
	Favoriser le développement des compétences psychosociales chez les jeunes. Apprendre à communiquer dans la bienveillance	Ateliers Empathie, relaxation, gestion des émotions et du stress, Gestion des conflits / Tous publics Ateliers éloquence/ Jeunes Café éloquence/ Parents Ateliers « Apprendre à communiquer avec son adolescent ».
	Créer des outils de communication en direction des parents « réseaux sociaux »	
	Valoriser la multiculturalité des QPV Ouest, favoriser l'ouverture vers l'Autre.	Organiser « La journée de... » pour mettre en avant une communauté. Impliquer les élèves et les parents dans cette organisation.
	Renforcer l'accompagnement à la parentalité dans les écoles et le quartier.	Animation des espaces parents Organisation de temps d'échange, de débats thématiques. Proposer des temps de partage Enfants/Parents en s'appuyant sur le sport et la culture : favoriser le « Faire avec son enfant ».
	Libérer la parole : favoriser l'expression des émotions, ressentis, besoins...	Créer un Espace écoute fédérant les ressources des partenaires de la cité éducative / pour l'ensemble des publics.
		Créer des espaces de médiation, décompression, relaxation... pour la communauté éducative (personnels et élèves des établissements du second degré)

Objectif stratégique 2	Objectif opérationnel	Type d'action / public
Santé Social	Améliorer le climat scolaire, l'accompagnement des adultes de la communauté éducative.	Sensibiliser la communauté scolaire à la diversité et aux spécificités « Sociales » des publics accueillis. Organiser des réunions de rentrée en prenant en compte la diversité des publics et leurs besoins. Accompagner les parents dans la connaissance et la compréhension des codes et personnes ressources de l'École.
	Renforcer l'offre Santé psycho sociale	<ul style="list-style-type: none"> - Espaces écoute - Groupe de parole, de réflexion - Suivi individuel
Prévention des violences	Créer un espace dédié à la culture, à la prévention, à la communication ... « Un centre culturel gratuit et sans aucune formalité »	Ouverture large, week en compris. Public jeunes et adultes
	Prévenir et lutter contre la violence entre les jeunes, en lien avec les familles	Accompagner le jeune pour changer ses comportements en situation conflictuelle : <ul style="list-style-type: none"> - Atelier self défense - Labo philo - Ateliers parents enfants
	Prévenir les violences sexistes et sexuelles	- Ateliers « libérer la parole »
	Lutter contre les discriminations, le harcèlement Déconstruire les représentations mentales, les clichés	<ul style="list-style-type: none"> - Théâtre forum - Ateliers réflexifs
	Développer la prévention des risques	<ul style="list-style-type: none"> - Formations GQS, PSC1 - Élèves pairs, ambassadeurs - Lutter contre les risques liés à l'usage des réseaux sociaux

Objectif stratégique 3	Objectif opérationnel	Type d'action / public
	Renforcer les compétences de base, développer le sentiment d'appartenance : par l'accès à la culture, aux arts et au sport	Sorties découverte du quartier, de l'environnement immédiat de l'enfant. Ateliers ludiques, éveil à la lecture et aux arts / jeunes enfants et enfants
	Mobiliser les parents, créer du lien, impliquer et renforcer la motivation.	Ateliers parents/enfants, portes ouvertes, Rallye « Historico culturel »
	Sortir du cadre scolaire pour mieux « apprendre » Organiser des sessions « École hors les murs » S'ouvrir sur la Caraïbe	Sorties pédagogiques et culturelles, autour du patrimoine, de l'environnement. Sorties Yole Séjours de rupture pour les CM/Collège Séjours Caribéens
	Agir en faveur d'un environnement de qualité	Renforcer les actions « jardins partagés » dans les établissements et le quartier. Éduquer à l'environnement : valoriser, s'appuyer..., agir avec les éco délégués des établissements.
	Renforcer l'accès à la culture, au théâtre, au cinéma	Organiser des séances de cinéma en plein air suivi d'un débat
	Favoriser la découverte des sport	Journées sportives

PROCÉDURE D'ENREGISTREMENT DES PROJETS SUR LA PLATE-FORME DAUPHIN : CF ANNEXES 1 ET 2 TRANSMISES PAR LA DEETS

Contacts: Académie : sylvie.rondele@ac-martinique.fr stephane.tamarin@ac-martinique.fr

Préfecture : moufida.ali-soudja@martinique.pref.gouv.fr